



Общество с ограниченной ответственностью
«ПроектСтройКонтроль»
(ООО «ПСК»)

а/я 1516, г. Сургут,
Ханты-Мансийский округ-Югра, Тюменская область, 628416

+ 7 (922) 253-01-00

d@surgut@psk-ugra.ru

ОГРН 1160617050238,
ИНН/КПП 8602264333/860201001

Заказчик:

«ТОВАРИЩЕСТВО СОБСТВЕННИКОВ ЖИЛЬЯ «8 МАРТА, 189»

Многоквартирный дом, расположенный по адресу:
г. Екатеринбург, ул. 8 Марта, д.189, к.4, п.3

Замена пассажирского лифта

СМЕТНАЯ ДОКУМЕНТАЦИЯ

Смета на строительство, реконструкцию, капитальный
ремонт, снос объекта капитального строительства

Шифр: 184.06.23-СМ

Екатеринбург 2023



Общество с ограниченной ответственностью
«ПроектСтройКонтроль»
(ООО «ПСК»)

а/я 1516, г. Сургут,
Ханты-Мансийский округ-Югра, Тюменская область, 628416

+ 7 (922) 253-01-00
dursurgut@psk-ugra.ru

ОГРН 1160617050238,
ИНН/КПП 8602264333/860201001

Заказчик:

«ТОВАРИЩЕСТВО СОБСТВЕННИКОВ ЖИЛЬЯ «8 МАРТА, 189»

Многоквартирный дом, расположенный по адресу:
г. Екатеринбург, ул. 8 Марта, д.189, к.4, п.3

Замена пассажирского лифта

СМЕТНАЯ ДОКУМЕНТАЦИЯ

Смета на строительство, реконструкцию, капитальный
ремонт, снос объекта капитального строительства

Шифр: 184.06.23-СМ

Управляющий ИП

Жаринов Е.Б.

Главный инженер проекта

Рендаревский С.М.

ПОЯСНИТЕЛЬНАЯ ЗАПИСКА

а) сведения о месте расположения объекта

Капитальный ремонт (замена) лифтового оборудования, признанного непригодным для эксплуатации расположенного по адресу: г. Екатеринбург, ул. 8 Марта, д.189, к.4, п.3

б) перечень утвержденных сметных нормативов, сведения о которых включены в федеральный реестр сметных нормативов, принятых для составления сметной документации на строительство

- Методика определения сметной стоимости строительства, реконструкции, капитального ремонта, сноса объектов капитального строительства, работ по сохранению объектов культурного наследия (памятников истории и культуры) народов Российской Федерации на территории Российской Федерации, утвержденной Приказом Министерства строительства и жилищно-коммунального хозяйства Российской Федерации от 04.08.2020г. № 421/пр, в ред. приказа 557/пр от 07.07.2022г.

- Приказ Минстроя №812/пр от 21.12.2020 г. (в ред. пр. №636/пр от 02.09.2021 и №611/пр от 26.07.2022) «Об утверждении Методики по разработке и применению нормативов накладных расходов при определении сметной стоимости строительства, реконструкции, капитального ремонта, сноса объектов капитального строительства»,

- Приказа Минстроя №774/пр от 11.12.2020 г. (в ред. пр. №317/пр от 22.04.2022) «Об утверждении Методики по разработке и применению нормативов сметной прибыли при определении сметной стоимости строительства, реконструкции, капитального ремонта, сноса объектов капитального строительства»,

Сметная документация разработана базисно-индексным методом на основе федеральных единичных расценок (ФЕР-2001, в редакции 2020г., с изм. 1-9).

Индексы перевода сметной стоимости из базисного уровня цен в текущий 2 квартал 2023 г. приняты:

- на СМР – ОЗП- 35,59, ЭМ- 12,14, ЗПМ- 35,59, МАТ- 8,41 согласно Письму Минстроя России от 01.06.2023г. №31799-ИФ/09 прил.2 (Многokвартирные жилые дома: Панельные);

- на ПНР – 35,59 согласно Письму Минстроя России от 01.06.2023г. №31799-ИФ/09 прил.2 («Пусконаладочные работы»);

- на ОБ – 5,64 согласно Письму Минстроя России от 11.05.2023г. №26728-ИФ/09 прил 7 («Жилищное строительство»);

Сметная документация составлена в программном комплексе «ГРАНД-Смета 2023.1».

Стоимость материалов, отсутствующих в сборниках ФССЦ, определена по текущим ценам поставщиков по прайс-листам по результатам конъюнктурного анализа с выбором наиболее экономичного варианта.

НДС 20% на основании федерального закона № 303-ФЗ от 3.08.2018.

Дополнительные затраты при производстве ремонтно-строительных работ в зимнее время, а также затраты на временные здания и сооружения не предусмотрены проектом.

					184.06.23-СМ.ПЗ	Лист
						4
Изм.	Лист	№ докум.	Подпись	Дат		

в) наименование подрядной организации

Подрядная организация для выполнения сметных работ не привлекалась.

г) обоснование особенностей определения сметной стоимости строительных работ для объекта капитального строительства

Сметная стоимость работ с учетом НДС 20% - 4 543 247,04 руб.

В том числе:

строительные работы – 132 377,63 руб.

монтажные работы – 1 399 643,15 руб.

оборудование – 2 628 222,38 руб.

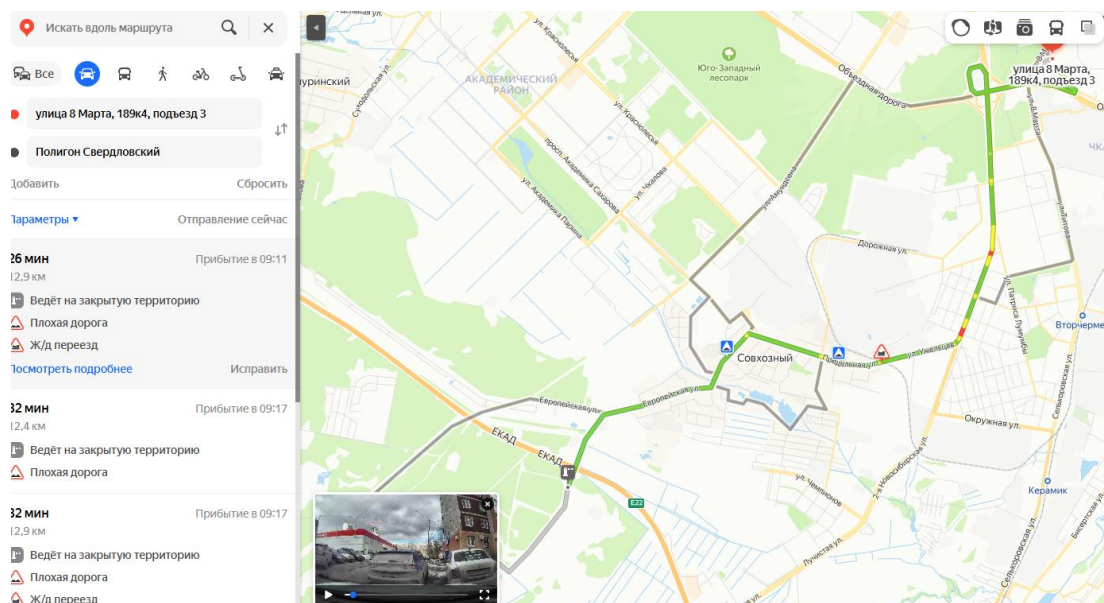
прочие – 383 003,88 руб.

д) другие сведения о порядке определения сметной стоимости строительства объекта капитального строительства

Отсутствуют.

					184.06.23-СМ.ПЗ	Лист
Изм.	Лист	№ докум.	Подпись	Дат		5

Транспортная схема



Составил _____ Юркова А.А.

					184.06.23-СМ.ПЗ	Лист
						6
Изм.	Лист	№ докум.	Подпись	Дат		

СОГЛАСОВАНО:

УТВЕРЖДАЮ:

" " 2025 года

Наименование программного продукта
Наименование редакции сметных нормативов
Реквизиты приказа Минстроя России об утверждении дополнений и изменений к сметным нормативам
Реквизиты письма Минстроя России об индексах изменения сметной стоимости строительства, включаемые в федеральный реестр сметных нормативов и размещаемые в федеральной государственной информационной системе ценообразования в строительстве, подготовленного в соответствии пунктом 85 Методики расчета индексов изменения сметной стоимости строительства, утвержденной приказом Министерства строительства и жилищно-коммунального хозяйства Российской Федерации от 5 июня 2019 г. № 326/пр¹

Реквизиты нормативного правового акта об утверждении оплаты труда, утверждаемый в соответствии с пунктом 22(1) Правилами мониторинга цен, утвержденными постановлением Правительства Российской Федерации от 23 декабря 2016 г. № 1452
Наименование субъекта Российской Федерации
Наименование зоны субъекта Российской Федерации

ГРАНД-Смета, версия 2023.1

Капитальный ремонт (замена) лифтового оборудования, признанного непригодным для эксплуатации расположенного по адресу: г. Екатеринбург, ул. 8 Марта, д.189, к.4, п.3
(наименование стройки)

Капитальный ремонт (замена) лифтового оборудования, признанного непригодным для эксплуатации расположенного по адресу: г. Екатеринбург, ул. 8 Марта, д.189, к.4, п.3
(наименование объекта капитального строительства)

ЛОКАЛЬНЫЙ СМЕТНЫЙ РАСЧЕТ (СМЕТА) № 02-01-01

Капитальный ремонт (замена) лифтового оборудования, признанного непригодным для эксплуатации расположенного по адресу: г. Екатеринбург, ул. 8 Марта, д.189, к.4, п.3
(наименование работ и затрат)

Составлен базисно-индексным методом
Основание шифр: 184.06.23

(проектная и (или) иная техническая документация)

Составлен(а) в текущем (базисном) уровне цен 2 кв. 2023г.

Сметная стоимость	4 543,25	(529,33) тыс.руб.
в том числе:		
строительных работ	110,31	(9,52) тыс.руб.
монтажных работ	1 166,37	(34,29) тыс.руб.
оборудования	2 190,19	(388,33) тыс.руб.
прочих затрат	319,17	(8,97) тыс.руб.

Средства на оплату труда рабочих	661,04	(18,57) тыс.руб.
Нормативные затраты труда рабочих	1 743,30	чел.час.
Нормативные затраты труда машинистов	10,12	чел.час.

№ п/п	Обоснование	Наименование работ и затрат	Единица измерения	Количество			Сметная стоимость в базисном уровне цен (в текущем уровне цен (гр. 8) для ресурсов, отсутствующих в ФРСН), руб.			Индексы	Сметная стоимость в текущем уровне цен, руб.
				на единицу	коэффициенты	всего с учетом коэффициентов	на единицу	коэффициенты	всего		
1	2	3	4	5	6	7	8	9	10	11	12
Раздел 1. Оборудование											
1 О	ТЦ_67.1.01.03_86_86022404 77_14.04.2023_01 КА п.1.1	МогилевЛифтМаш, Модель ЛП-0401К Ул. 8 Марта, 189, корп. 4 С МП,8 ост., г/п – 400 кг, скорость 1,0 м/с, Е30, кабина краш. сталь, двери центр. 650 мм., табло индикации на основном посадочном этаже, фотозавеса дверей кабины доставка до объекта (Инженерное оборудование) Всего по позиции	шт.			1	2 170 487,00		384 838,12	5,64	2 170 487,00
2 О	ТЦ_67.1.02.01_86_86022404 77_11.07.2023_01 КА п.4.1	Лифтовой блок 6.0 СМЗ УКЛ/УЛ к-т (Инженерное оборудование) Всего по позиции	шт.			1	15 456,33		2 740,48	5,64	15 456,33
3 О	ТЦ_67.1.02.01_86_86022404 77_11.07.2023_01 КА п.5.1	Переговорный комплект кабины "ЭХО" (Инженерное оборудование) Всего по позиции	шт.			1	1 684,57		298,68	5,64	1 684,57
4 О	ТЦ_67.1.02.01_86_86022404 77_11.07.2023_01 КА п.6.1	Переговорное устройство крыши кабины лифта (Инженерное оборудование) Всего по позиции	шт.			1	1 528,27		270,97	5,64	1 528,27
5 О	ТЦ_67.1.02.01_86_86022404 77_11.07.2023_01 КА п.7.1	Переговорное устройство крыши кабины лифта (Инженерное оборудование) Всего по позиции	шт.			1	955,17		169,36	5,64	955,17
		Итоги по разделу 1 Оборудование :									
		Оборудование							388 317,61		
		Инженерное оборудование							388 317,61		
		Итого по разделу 1 Оборудование							388 317,61		
		в том числе:									
		оборудование, отсутствующее в ФРСН							388 317,61		
Раздел 2. Замена											
6	ФЕРмр01-01-002-05	Замена лифтовой лебедки, количество лифтов в подъезде: 1 1 ОТ	шт			1		458,59	458,59	35,59	16 321,22

1	2	3	4	5	6	7	8	9	10	11	12
		2 ЭМ					325,08		325,08		
		3 в т.ч. ОТм					36,22		36,22	35,59	1 289,07
		4 М					13,76		13,76		
		ЗТ	чел.-ч	52,47		52,47					
		ЗТм	чел.-ч	3,6		3,6					
		Итого по расценке					797,43		797,43		
		ФОТ							494,81		17 610,29
	Пр/812-104.0-1	НР Капитальный ремонт и модернизация оборудования лифтов	%	89		89			440,38		15 673,16
	Пр/774-104.0	СП Капитальный ремонт и модернизация оборудования лифтов	%	44		44			217,72		7 748,53
		Всего по позиции							1 455,53		
7	ФЕРмр01-02-011-01	Установка подлелебодной рамы	шт			1					
		1 ОТ					36,56		36,56	35,59	1 301,17
		4 М					1,10		1,10		
		ЗТ	чел.-ч	3,8		3,8					
		Итого по расценке					37,66		37,66		
		ФОТ							36,56		1 301,17
	Пр/812-104.0-1	НР Капитальный ремонт и модернизация оборудования лифтов	%	89		89			32,54		1 158,04
	Пр/774-104.0	СП Капитальный ремонт и модернизация оборудования лифтов	%	44		44			16,09		572,51
		Всего по позиции							86,29		
8	ФЕРмр01-01-023-01	Замена направляющих: кабины	м			25,8					
		1 ОТ					35,98		928,28	35,59	33 037,49
		4 М					1,08		27,86		
		ЗТ	чел.-ч	3,74		96,492					
		Итого по расценке					37,06		956,14		
		ФОТ							928,28		33 037,49
	Пр/812-104.0-1	НР Капитальный ремонт и модернизация оборудования лифтов	%	89		89			826,17		29 403,37
	Пр/774-104.0	СП Капитальный ремонт и модернизация оборудования лифтов	%	44		44			408,44		14 536,50
		Всего по позиции							2 190,75		
9	ФЕРмр01-01-023-02	Замена направляющих: противовеса	м			25,8					
		1 ОТ					16,74		431,89	35,59	15 370,97
		4 М					0,50		12,90		
		ЗТ	чел.-ч	1,74		44,892					
		Итого по расценке					17,24		444,79		
		ФОТ							431,89		15 370,97
	Пр/812-104.0-1	НР Капитальный ремонт и модернизация оборудования лифтов	%	89		89			384,38		13 680,16
	Пр/774-104.0	СП Капитальный ремонт и модернизация оборудования лифтов	%	44		44			190,03		6 763,23

1	2	3	4	5	6	7	8	9	10	11	12
Всего по позиции										1 019,20	
10	ФЕРмр01-01-005-01	Замена двери шахты, грузоподъемность лифта: до 500 кг	шт	8							
		1 ОТ					288,92		2 311,36	35,59	82 261,30
		2 ЭМ					9,32		74,56		
		4 М					8,67		69,36		
		ЗТ	чел.-ч	31,1		248,8					
		Итого по расценке					306,91		2 455,28		
		ФОТ							2 311,36		82 261,30
	Пр/812-104.0-1	НР Капитальный ремонт и модернизация оборудования лифтов	%	89		89			2 057,11		73 212,56
	Пр/774-104.0	СП Капитальный ремонт и модернизация оборудования лифтов	%	44		44			1 017,00		36 194,97
Всего по позиции										5 529,39	
11	ФЕРмр01-01-024-01	Замена металлического каркаса кабины	шт	1							
		1 ОТ					294,55		294,55	35,59	10 483,03
		4 М					8,84		8,84		
		ЗТ	чел.-ч	26,56		26,56					
		Итого по расценке					303,39		303,39		
		ФОТ							294,55		10 483,03
	Пр/812-104.0-1	НР Капитальный ремонт и модернизация оборудования лифтов	%	89		89			262,15		9 329,90
	Пр/774-104.0	СП Капитальный ремонт и модернизация оборудования лифтов	%	44		44			129,60		4 612,53
Всего по позиции										695,14	
12	ФЕРмр01-01-004-02	Замена купе кабины лифта грузоподъемностью: до 400 кг с доработкой рамы пола	кабина	1							
		1 ОТ					718,79		718,79	35,59	25 581,74
		4 М					21,56		21,56		
		ЗТ	чел.-ч	78,3		78,3					
		Итого по расценке					740,35		740,35		
		ФОТ							718,79		25 581,74
	Пр/812-104.0-1	НР Капитальный ремонт и модернизация оборудования лифтов	%	89		89			639,72		22 767,75
	Пр/774-104.0	СП Капитальный ремонт и модернизация оборудования лифтов	%	44		44			316,27		11 255,97
Всего по позиции										1 696,34	
13	ФЕРмр01-01-007-02	Замена системы управления лифта на 9 этажей, при количестве лифтов в подъезде: 1, частотное регулирование	система	1							
		1 ОТ					1 379,57		1 379,57	35,59	49 098,90
		2 ЭМ					479,81		479,81		
		3 в т.ч. ОТм					54,43		54,43	35,59	1 937,16

1	2	3	4	5	6	7	8	9	10	11	12
		4 М					41,39		41,39		
		ЗТ	чел.-ч	148,5		148,5					
		ЗТм	чел.-ч	5,41		5,41					
		Итого по расценке					1 900,77		1 900,77		
		ФОТ							1 434,00		51 036,06
	Пр/812-104.0-1	НР Капитальный ремонт и модернизация оборудования лифтов	%	89		89			1 276,26		45 422,09
	Пр/774-104.0	СП Капитальный ремонт и модернизация оборудования лифтов	%	44		44			630,96		22 455,87
		Всего по позиции							3 807,99		
14	ФЕРмр01-01-007-06	Добавлять или исключать на каждый этаж сверх или менее 9-ти по расценкам 01-01-007-01, -02, -03, -04, -05	этаж			-1					
		Объем=8-9									
		1 ОТ					67,57		-67,57	35,59	-2 404,82
		4 М					2,03		-2,03		
		ЗТ	чел.-ч	7,45		-7,45					
		Итого по расценке					69,60		-69,60		
		ФОТ							-67,57		-2 404,82
	Пр/812-104.0-1	НР Капитальный ремонт и модернизация оборудования лифтов	%	89		89			-60,14		-2 140,29
	Пр/774-104.0	СП Капитальный ремонт и модернизация оборудования лифтов	%	44		44			-29,73		-1 058,12
		Всего по позиции							-159,47		
15	ФЕРмр01-01-012-04	Замена поста "Ревизия"	пост			1					
		1 ОТ					70,31		70,31	35,59	2 502,33
		4 М					2,11		2,11		
		ЗТ	чел.-ч	7,48		7,48					
		Итого по расценке					72,42		72,42		
		ФОТ							70,31		2 502,33
	Пр/812-104.0-1	НР Капитальный ремонт и модернизация оборудования лифтов	%	89		89			62,58		2 227,07
	Пр/774-104.0	СП Капитальный ремонт и модернизация оборудования лифтов	%	44		44			30,94		1 101,03
		Всего по позиции							165,94		
16	ФЕРмр01-01-030-01	Замена противовеса при подвеске: трехканатной	шт			1					
		1 ОТ					208,61		208,61	35,59	7 424,43
		4 М					6,26		6,26		
		ЗТ	чел.-ч	23		23					
		Итого по расценке					214,87		214,87		
		ФОТ							208,61		7 424,43
	Пр/812-104.0-1	НР Капитальный ремонт и модернизация оборудования лифтов	%	89		89			185,66		6 607,74

1	2	3	4	5	6	7	8	9	10	11	12
	Пр/774-104.0	СП Капитальный ремонт и модернизация оборудования лифтов	%	44		44			91,79		3 266,75
		Всего по позиции							492,32		
17	ФЕРмр01-01-009-01	Замена тягового каната	шт			4					
		Объем=4*1									
		1 ОТ					252,61		1 010,44	35,59	35 961,56
		4 М					7,58		30,32		
		ЗТ	чел.-ч	25,11		100,44					
		Итого по расценке					260,19		1 040,76		
		ФОТ							1 010,44		35 961,56
	Пр/812-104.0-1	НР Капитальный ремонт и модернизация оборудования лифтов	%	89		89			899,29		32 005,79
	Пр/774-104.0	СП Капитальный ремонт и модернизация оборудования лифтов	%	44		44			444,59		15 823,09
		Всего по позиции							2 384,64		
18	ФЕРмр01-01-009-03	Замена ограничителя скорости	шт			1					
		1 ОТ					82,47		82,47	35,59	2 935,11
		4 М					2,47		2,47		
		ЗТ	чел.-ч	8,45		8,45					
		Итого по расценке					84,94		84,94		
		ФОТ							82,47		2 935,11
	Пр/812-104.0-1	НР Капитальный ремонт и модернизация оборудования лифтов	%	89		89			73,40		2 612,25
	Пр/774-104.0	СП Капитальный ремонт и модернизация оборудования лифтов	%	44		44			36,29		1 291,45
		Всего по позиции							194,63		
19	ФЕРмр01-01-009-04	Замена каната ограничителя скорости	шт			1					
		1 ОТ					112,47		112,47	35,59	4 002,81
		4 М					3,37		3,37		
		ЗТ	чел.-ч	12,4		12,4					
		Итого по расценке					115,84		115,84		
		ФОТ							112,47		4 002,81
	Пр/812-104.0-1	НР Капитальный ремонт и модернизация оборудования лифтов	%	89		89			100,10		3 562,50
	Пр/774-104.0	СП Капитальный ремонт и модернизация оборудования лифтов	%	44		44			49,49		1 761,24
		Всего по позиции							265,43		
20	ФЕРмр01-01-009-05	Замена натяжного устройства каната ограничителя скорости	шт			1					
		1 ОТ					70,66		70,66	35,59	2 514,79
		4 М					2,12		2,12		
		ЗТ	чел.-ч	7,79		7,79					
		Итого по расценке					72,78		72,78		
		ФОТ							70,66		2 514,79

1	2	3	4	5	6	7	8	9	10	11	12
	Пр/812-104.0-1	НР Капитальный ремонт и модернизация оборудования лифтов	%	89		89			62,89		2 238,16
	Пр/774-104.0	СП Капитальный ремонт и модернизация оборудования лифтов	%	44		44			31,09		1 106,51
	Всего по позиции									166,76	
21	ФЕРмр01-01-010-03	Замена устройства вводного, количество лифтов в подъезде: 1	шт			1					
	1 ОТ						47,38		47,38	35,59	1 686,25
	4 М						1,42		1,42		
	ЗТ		чел.-ч	5,04		5,04					
	Итого по расценке									48,80	
	ФОТ									47,38	1 686,25
	Пр/812-104.0-1	НР Капитальный ремонт и модернизация оборудования лифтов	%	89		89			42,17		1 500,76
	Пр/774-104.0	СП Капитальный ремонт и модернизация оборудования лифтов	%	44		44			20,85		741,95
	Всего по позиции									111,82	
22	ФЕРмр01-01-012-01	Замена аппарата вызывного, работа лифта: одиночная	шт			8					
	1 ОТ						62,89		503,12	35,59	17 906,04
	4 М						1,89		15,12		
	ЗТ		чел.-ч	6,77		54,16					
	Итого по расценке									64,78	
	ФОТ									503,12	17 906,04
	Пр/812-104.0-1	НР Капитальный ремонт и модернизация оборудования лифтов	%	89		89			447,78		15 936,38
	Пр/774-104.0	СП Капитальный ремонт и модернизация оборудования лифтов	%	44		44			221,37		7 878,66
	Всего по позиции									1 187,39	
23	ФЕРмр01-02-010-01	Установка устройства защиты электродвигателя главного привода, работа лифта: одиночная	шт			1					
	1 ОТ						79,28		79,28	35,59	2 821,58
	4 М						2,38		2,38		
	ЗТ		чел.-ч	7,66		7,66					
	Итого по расценке									81,66	
	ФОТ									79,28	2 821,58
	Пр/812-104.0-1	НР Капитальный ремонт и модернизация оборудования лифтов	%	89		89			70,56		2 511,21
	Пр/774-104.0	СП Капитальный ремонт и модернизация оборудования лифтов	%	44		44			34,88		1 241,50
	Всего по позиции									187,10	
24	ФЕРмр01-01-015-01	Замена конечного выключателя, путевого, индуктивного или контактного датчиков, работа лифтов: одиночная	шт			1					
	1 ОТ						46,16		46,16	35,59	1 642,83

1	2	3	4	5	6	7	8	9	10	11	12
		4 М					1,38		1,38		
		ЗТ	чел.-ч	5,21		5,21					
		Итого по расценке					47,54		47,54		
		ФОТ							46,16		1 642,83
	Пр/812-104.0-1	НР Капитальный ремонт и модернизация оборудования лифтов	%	89		89			41,08		1 462,12
	Пр/774-104.0	СП Капитальный ремонт и модернизация оборудования лифтов	%	44		44			20,31		722,85
		Всего по позиции							108,93		
25	ФЕРмр01-01-010-09	Замена контактора или магнитного пускателя станции (шкафа) управления, количество лифтов в подъезде: 1	шт			2					
		Объем=2*1									
		1 ОТ					48,51		97,02	35,59	3 452,94
		4 М					1,46		2,92		
		ЗТ	чел.-ч	5,55		11,1					
		Итого по расценке					49,97		99,94		
		ФОТ							97,02		3 452,94
	Пр/812-104.0-1	НР Капитальный ремонт и модернизация оборудования лифтов	%	89		89			86,35		3 073,12
	Пр/774-104.0	СП Капитальный ремонт и модернизация оборудования лифтов	%	44		44			42,69		1 519,29
		Всего по позиции							228,98		
26	ФЕРмр01-02-008-01	Установка щита с электроаппаратурой на кирпичной или бетонной стене, работа лифта: одиночная (Установка табло этажных)	шт			8					
		1 ОТ					42,83		342,64	35,59	12 194,56
		4 М					1,28		10,24		
		ЗТ	чел.-ч	4,9		39,2					
		Итого по расценке					44,11		352,88		
		ФОТ							342,64		12 194,56
	Пр/812-104.0-1	НР Капитальный ремонт и модернизация оборудования лифтов	%	89		89			304,95		10 853,16
	Пр/774-104.0	СП Капитальный ремонт и модернизация оборудования лифтов	%	44		44			150,76		5 365,61
		Всего по позиции							808,59		
27	ФЕРмр01-01-012-03	Замена аппарата приказного, количество лифтов в подъезде-1	шт			2					
		Объем=2*1									
		1 ОТ					186,12		372,24	35,59	13 248,02
		4 М					5,58		11,16		
		ЗТ	чел.-ч	19,8		39,6					
		Итого по расценке					191,70		383,40		
		ФОТ							372,24		13 248,02

1	2	3	4	5	6	7	8	9	10	11	12
	Пр/812-104.0-1	НР Капитальный ремонт и модернизация оборудования лифтов	%	89		89			331,29		11 790,74
	Пр/774-104.0	СП Капитальный ремонт и модернизация оборудования лифтов	%	44		44			163,79		5 829,13
		Всего по позиции							878,48		
28	ФЕРмр01-02-002-01	Установка смазывающего устройства	шт			4					
		Объем=4*1									
		1 ОТ					63,04		252,16	35,59	8 974,37
		4 М					1,89		7,56		
		ЗТ	чел.-ч	6,95		27,8					
		Итого по расценке					64,93		259,72		
		ФОТ							252,16		8 974,37
	Пр/812-104.0-1	НР Капитальный ремонт и модернизация оборудования лифтов	%	89		89			224,42		7 987,19
	Пр/774-104.0	СП Капитальный ремонт и модернизация оборудования лифтов	%	44		44			110,95		3 948,72
		Всего по позиции							595,09		
29	ФЕРмр01-01-016-01	Замена фотодатчика реверса	шт			1					
		1 ОТ					197,09		197,09	35,59	7 014,43
		4 М					5,91		5,91		
		ЗТ	чел.-ч	21,47		21,47					
		Итого по расценке					203,00		203,00		
		ФОТ							197,09		7 014,43
	Пр/812-104.0-1	НР Капитальный ремонт и модернизация оборудования лифтов	%	89		89			175,41		6 242,84
	Пр/774-104.0	СП Капитальный ремонт и модернизация оборудования лифтов	%	44		44			86,72		3 086,35
		Всего по позиции							465,13		
30	ФЕРмр01-02-012-02	Установка шунта: замедления движения кабины	шт			2					
		Объем=2*1									
	Приказ от 04.09.2019 № 519/пр табл.3 п.4	Демонтаж оборудования, не пригодного для дальнейшего использования (предназначено в лом), без разборки и резки ОЗП=0,3; ЭМ=0,3 к расх.; ЗПМ=0,3; МАТ=0 к расх.; ТЗ=0,3; ТЗМ=0,3									
		1 ОТ					57,72	0,3	34,63	35,59	1 232,48
		4 М					1,73	0	0,00		
		ЗТ	чел.-ч	6	0,3	3,6					
		Итого по расценке					59,45		34,63		
		ФОТ							34,63		1 232,48
	Пр/812-104.0-1	НР Капитальный ремонт и модернизация оборудования лифтов	%	89		89			30,82		1 096,91
	Пр/774-104.0	СП Капитальный ремонт и модернизация оборудования лифтов	%	44		44			15,24		542,29
		Всего по позиции							80,69		
31	ФЕРмр01-02-012-02	Установка шунта: замедления движения кабины	шт			2					

1	2	3	4	5	6	7	8	9	10	11	12
		Объем=2*1									
		1 ОТ					57,72		115,44	35,59	4 108,51
		4 М					1,73		3,46		
		ЗТ	чел.-ч	6		12					
		Итого по расценке					59,45		118,90		
		ФОТ							115,44		4 108,51
	Пр/812-104.0-1	НР Капитальный ремонт и модернизация оборудования лифтов	%	89		89			102,74		3 656,57
	Пр/774-104.0	СП Капитальный ремонт и модернизация оборудования лифтов	%	44		44			50,79		1 807,74
		Всего по позиции							272,43		
32	ФЕРмр01-02-012-01	Установка шунта: точной остановки кабины	шт			8					
		Объем=8*1									
	Приказ от 04.09.2019 № 519/пр табл.3 п.4	Демонтаж оборудования, не пригодного для дальнейшего использования (предназначено в лом), без разборки и резки ОЗП=0,3; ЭМ=0,3 к расх.; ЗПМ=0,3; МАТ=0 к расх.; ТЗ=0,3; ТЗМ=0,3									
		1 ОТ					10,24	0,3	24,58	35,59	874,80
		4 М					0,31	0	0,00		
		ЗТ	чел.-ч	1,2	0,3	2,88					
		Итого по расценке					10,55		24,58		
		ФОТ							24,58		874,80
	Пр/812-104.0-1	НР Капитальный ремонт и модернизация оборудования лифтов	%	89		89			21,88		778,57
	Пр/774-104.0	СП Капитальный ремонт и модернизация оборудования лифтов	%	44		44			10,82		384,91
		Всего по позиции							57,28		
33	ФЕРмр01-02-012-01	Установка шунта: точной остановки кабины	шт			8					
		Объем=8*1									
		1 ОТ					10,24		81,92	35,59	2 915,53
		4 М					0,31		2,48		
		ЗТ	чел.-ч	1,2		9,6					
		Итого по расценке					10,55		84,40		
		ФОТ							81,92		2 915,53
	Пр/812-104.0-1	НР Капитальный ремонт и модернизация оборудования лифтов	%	89		89			72,91		2 594,82
	Пр/774-104.0	СП Капитальный ремонт и модернизация оборудования лифтов	%	44		44			36,04		1 282,83
		Всего по позиции							193,35		
34	ФЕРмр01-04-003-01	Балансировка системы "кабина-противовес"	система			1					
		1 ОТ					143,80		143,80	35,59	5 117,84
		4 М					4,31		4,31		
		ЗТ	чел.-ч	14,4		14,4					
		Итого по расценке					148,11		148,11		
		ФОТ							143,80		5 117,84

1	2	3	4	5	6	7	8	9	10	11	12
	Пр/812-104.0-1	НР Капитальный ремонт и модернизация оборудования лифтов	%	89		89			127,98		4 554,88
	Пр/774-104.0	СП Капитальный ремонт и модернизация оборудования лифтов	%	44		44			63,27		2 251,85
Всего по позиции									339,36		
Итоги по разделу 2 Замена :											
		Итого прямые затраты (справочно)							11 573,62		
		в том числе:									
		Оплата труда рабочих							10 384,44		
		Эксплуатация машин							879,45		
		в том числе оплата труда машинистов (Отм)							90,65		
		Материалы							309,73		
		Монтажные работы							25 505,50		
		Отдельные виды работ и затрат, относимые на стоимость монтажных работ							25 505,50		
		в том числе:									
		оплата труда							10 384,44		
		эксплуатация машин и механизмов							879,45		
		в том числе оплата труда машинистов (ОТм)							90,65		
		материалы							309,73		
		накладные расходы							9 322,83		
		сметная прибыль							4 609,05		
		Итого ФОТ (справочно)							10 475,09		
		Итого накладные расходы (справочно)							9 322,83		
		Итого сметная прибыль (справочно)							4 609,05		
Итого по разделу 2 Замена									25 505,50		
Раздел 3. Пусконаладочные работы											
35	ФЕРп01-14-025-01	Лифт пассажирский для жилых домов на 10 остановок, грузоподъемность до 630 кг, скорость движения кабины: 1 м/с, с микропроцессорными устройствами	лифт			1					
	Приказ от 04.09.2019 № 519/пр п.7.4	При выполнении пусконаладочных работ звеном (бригадой), которое выполнило монтаж этого же оборудования к единичным расценкам на пусконаладочные работы ОЗП=0,8; ТЗ=0,8									
	Приказ от 04.09.2019 № 519/пр п.7.5	При условии выполнения пусконаладочных работ при техническом руководстве шефперсонала предприятий-изготовителей оборудования или фирм-поставщиков (шефналадка) к единичным расценкам на пусконаладочные работы ОЗП=0,8; ТЗ=0,8									
		1 ОТ						6 945,15	0,64	4 444,90	35,59 158 193,99
		ЗТ	чел.-ч	528,47	0,64	338,2208					
								6 945,15		4 444,90	
										4 444,90	158 193,99
	Пр/812-083.0-1	НР Пусконаладочные работы: 'вхолостую' - 80%, 'под нагрузкой' - 20%	%	74		74			3 289,23		117 063,55
	Пр/774-083.0	СП Пусконаладочные работы: 'вхолостую' - 80%, 'под нагрузкой' - 20%	%	36		36			1 600,16		56 949,84
Всего по позиции									9 334,29		

1	2	3	4	5	6	7	8	9	10	11	12
36	ФЕРп01-14-025-04	При изменении количества остановок уменьшать или добавлять: к расценке 01-14-025-01	остановка			-2					
		Объем=8-10									
		Приказ от 04.09.2019 № При выполнении пусконаладочных работ звеном (бригадой), которое выполнило монтаж этого же оборудования к единичным расценкам на пусконаладочные работы ОЗП=0,8; ТЗ=0,8 519/пр п.7.4									
		Приказ от 04.09.2019 № При условии выполнения пусконаладочных работ при техническом руководстве шефперсонала предприятий-изготовителей оборудования или фирм-поставщиков (шефналадка) к единичным 519/пр п.7.5 расценкам на пусконаладочные работы ОЗП=0,8; ТЗ=0,8									
		1 ОТ					136,28	0,64	-174,44	35,59	-6 208,32
		ЗТ	чел.-ч	10,37	0,64	-13,2736					
		Итого по расценке					136,28		-174,44		
		ФОТ							-174,44		-6 208,32
	Пр/812-083.0-1	НР Пусконаладочные работы: 'вхолостую' - 80%, 'под нагрузкой' - 20%	%	74		74			-129,09		-4 594,16
	Пр/774-083.0	СП Пусконаладочные работы: 'вхолостую' - 80%, 'под нагрузкой' - 20%	%	36		36			-62,80		-2 235,00
		Всего по позиции							-366,33		
Итоги по разделу 3 Пусконаладочные работы :											
		Итого прямые затраты (справочно)							4 270,46		
		в том числе:									
		Оплата труда рабочих							4 270,46		
		Прочие затраты							8 967,96		
		Пусконаладочные работы							8 967,96		
		в том числе:									
		оплата труда							4 270,46		
		накладные расходы							3 160,14		
		сметная прибыль							1 537,36		
		Итого ФОТ (справочно)							4 270,46		
		Итого накладные расходы (справочно)							3 160,14		
		Итого сметная прибыль (справочно)							1 537,36		
		Итого по разделу 3 Пусконаладочные работы							8 967,96		
Раздел 4. Полное техническое освидетельствование и декларирование											
37	ФЕРмр01-05-001-01	Техническое освидетельствование смонтированного (модернизированного) лифта перед вводом в эксплуатацию на две остановки	лифт			1					
		1 ОТ					662,46		662,46	35,59	23 576,95
		4 М					19,87		19,87		
		ЗТ	чел.-ч	46,31		46,31					
		Итого по расценке					682,33		682,33		
		ФОТ							662,46		23 576,95
	Пр/812-104.0-1	НР Работы по техническому диагностированию и обследованию оборудования лифтов	%	74		74			490,22		17 446,94

1	2	3	4	5	6	7	8	9	10	11	12
	Пр/774-104.0	СП Работы по техническому диагностированию и обследованию оборудования лифтов	%	36		36			238,49		8 487,70
		Всего по позиции							1 411,04		
38	ФЕРмр01-05-001-02	За каждую дополнительную остановку больше двух добавлять к расценке 01-05-001-01	остановка			6					
		Объем=8-2									
		1 ОТ					66,00		396,00	35,59	14 093,64
		4 М					1,98		11,88		
		ЗТ	чел.-ч	4,68		28,08					
		Итого по расценке					67,98		407,88		
		ФОТ							396,00		14 093,64
	Пр/812-104.0-1	НР Работы по техническому диагностированию и обследованию оборудования лифтов	%	74		74			293,04		10 429,29
	Пр/774-104.0	СП Работы по техническому диагностированию и обследованию оборудования лифтов	%	36		36			142,56		5 073,71
		Всего по позиции							843,48		
39	ФЕРмр01-05-007-01	Экспертиза (регистрация) декларации о соответствии лифта	лифт			1					
		1 ОТ					470,65		470,65	35,59	16 750,43
		4 М					14,12		14,12		
		ЗТ	чел.-ч	27,8		27,8					
		Итого по расценке					484,77		484,77		
		ФОТ							470,65		16 750,43
	Пр/812-104.0-1	НР Работы по техническому диагностированию и обследованию оборудования лифтов	%	74		74			348,28		12 395,32
	Пр/774-104.0	СП Работы по техническому диагностированию и обследованию оборудования лифтов	%	36		36			169,43		6 030,15
		Всего по позиции							1 002,48		
		Итоги по разделу 4 Полное техническое освидетельствование и декларирование :									
		Итого прямые затраты (справочно)							1 574,98		
		в том числе:									
		Оплата труда рабочих							1 529,11		
		Материалы							45,87		
		Монтажные работы							3 257,00		
		Отдельные виды работ и затрат, относимые на стоимость монтажных работ							3 257,00		
		в том числе:									
		оплата труда							1 529,11		
		материалы							45,87		
		накладные расходы							1 131,54		
		сметная прибыль							550,48		
		Итого ФОТ (справочно)							1 529,11		
		Итого накладные расходы (справочно)							1 131,54		

1	2	3	4	5	6	7	8	9	10	11	12
Итого сметная прибыль (справочно)									550,48		
Итого по разделу 4 Полное техническое освидетельствование и декларирование									3 257,00		
Раздел 5. Диспетчеризация											
40	ФЕРм08-03-575-01	Прибор или аппарат	шт			1					
		1 ОТ					10,22		10,22	35,59	363,73
		4 М					0,38		0,38		
		ЗТ	чел.-ч	1,03		1,03					
		Итого по расценке					10,60		10,60		
		ФОТ							10,22		363,73
	Пр/812-049.3-1	НР Электротехнические установки на других объектах	%	97		97			9,91		352,82
	Пр/774-049.3	СП Электротехнические установки на других объектах	%	51		51			5,21		185,50
		Всего по позиции							25,72		
41	ФЕРм10-02-041-02	Электрическая проверка и настройка: устройства автоматического ввода программ	компл			1					
		1 ОТ					1 602,08		1 602,08	35,59	57 018,03
		4 М					32,04		32,04		
		ЗТ	чел.-ч	124		124					
		Итого по расценке					1 634,12		1 634,12		
		ФОТ							1 602,08		57 018,03
	Пр/812-051.1-1	НР Прокладка и монтаж сетей связи	%	90		90			1 441,87		51 316,23
	Пр/774-051.1	СП Прокладка и монтаж сетей связи	%	46		46			736,96		26 228,29
		Всего по позиции							3 812,95		
42	ФЕРм10-04-101-07	Громкоговоритель или звуковая колонка: в помещении	шт			1					
		1 ОТ					18,14		18,14	35,59	645,60
		4 М					12,63		12,63		
		ЗТ	чел.-ч	2		2					
		Итого по расценке					30,77		30,77		
		ФОТ							18,14		645,60
	Пр/812-051.2-1	НР Монтаж радиотелевизионного и электронного оборудования	%	95		95			17,23		613,32
	Пр/774-051.2	СП Монтаж радиотелевизионного и электронного оборудования	%	53		53			9,61		342,17
		Всего по позиции							57,61		
43	ФЕРм10-08-002-04	Извещатель ОС автоматический: контактный, магнитоконтактный на открывание окон, дверей	шт			1					
		1 ОТ					8,08		8,08	35,59	287,57
		4 М					1,88		1,88		
		ЗТ	чел.-ч	0,84		0,84					
		Итого по расценке					9,96		9,96		

1	2	3	4	5	6	7	8	9	10	11	12
		ФОТ							8,08		287,57
	Пр/812-051.1-1	НР Прокладка и монтаж сетей связи	%	90		90			7,27		258,81
	Пр/774-051.1	СП Прокладка и монтаж сетей связи	%	46		46			3,72		132,28
		Всего по позиции							20,95		
44	ФЕРм11-03-001-01	Приборы, устанавливаемые на металлоконструкциях, щитах и пультах, масса: до 5 кг	шт			1					
		1 ОТ					5,16		5,16	35,59	183,64
		4 М					1,09		1,09		
		ЗТ	чел.-ч	0,52		0,52					
		Итого по расценке					6,25		6,25		
		ФОТ							5,16		183,64
	Пр/812-053.0-1	НР Приборы, средства автоматизации и вычислительной техники	%	90		90			4,64		165,28
	Пр/774-053.0	СП Приборы, средства автоматизации и вычислительной техники	%	46		46			2,37		84,47
		Всего по позиции							13,26		
Итоги по разделу 5 Диспетчеризация :											
		Итого прямые затраты (справочно)							1 691,70		
		в том числе:									
		Оплата труда рабочих							1 643,68		
		Материалы							48,02		
		Монтажные работы							3 930,49		
		в том числе:									
		оплата труда							1 643,68		
		материалы							48,02		
		накладные расходы							1 480,92		
		сметная прибыль							757,87		
		Итого ФОТ (справочно)							1 643,68		
		Итого накладные расходы (справочно)							1 480,92		
		Итого сметная прибыль (справочно)							757,87		
		Итого по разделу 5 Диспетчеризация							3 930,49		
Раздел 6. Строительно-отделочные работы											
Прямоук											
45	ФЕР46-04-001-03	Разборка: железобетонных фундаментов/ тумбы	м3			0,084					
		1 ОТ					120,81		10,15	35,59	361,24
		2 ЭМ					294,96		24,78		
		4 М					22,45		1,89		
<i>Н</i>	<i>999-9900</i>	<i>Строительный мусор</i>	<i>т</i>	<i>2,5</i>		<i>0,21</i>					
		ЗТ	чел.-ч	13,32		1,11888					
		Итого по расценке					438,22		36,82		

1	2	3	4	5	6	7	8	9	10	11	12
		ФОТ							10,15		361,24
	Пр/812-040.2-1	НР Работы по реконструкции зданий и сооружений: разборка отдельных конструктивных элементов здания (сооружения), а также зданий (сооружений) в целом	%	91		91			9,24		328,73
	Пр/774-040.2	СП Работы по реконструкции зданий и сооружений: разборка отдельных конструктивных элементов здания (сооружения), а также зданий (сооружений) в целом	%	52		52			5,28		187,84
		Всего по позиции							51,34		
46	ФЕР15-04-024-08	Простая окраска масляными составами по штукатурке и сборным конструкциям: стен, подготовленных под окраску Объем=(6,57*1) / 100	100 м2			0,0657					
		1 ОТ					167,81		11,03	35,59	392,56
		2 ЭМ					3,60		0,24		
		3 в т.ч. ОТм					0,72		0,05	35,59	1,78
		4 М					72,76		4,78		
<i>H</i>	14.4.02.04	Краски для внутренних работ масляные готовые к применению	<i>m</i>	0,0267		0,0017542					
<i>H</i>	14.5.05.01	Олифы комбинированные	<i>m</i>	0,0103		0,0006767					
		ЗТ	чел.-ч	19,2		1,26144					
		ЗТм	чел.-ч	0,06		0,003942					
		Итого по расценке					244,17		16,05		
		ФОТ							11,08		394,34
	Пр/812-015.0-1, Приказ № 812/пр от 21.12.2020 п.25	НР Отделочные работы	%	100		100			11,08		394,34
	Пр/774-015.0, Приказ № 774/пр от 11.12.2020 п.16	СП Отделочные работы	%	49		49			5,43		193,23
		Всего по позиции							32,56		
47	ФССЦ-14.4.04.08-0008	Эмаль ПФ-133, цветная (Отделочные работы)	т			0,0017542	16 303,00		28,60		
		Всего по позиции							28,60		
48	ФЕРп62-2-1	Простая масляная окраска ранее окрашенных стен: без подготовки с расчисткой старой краски до 10% Объем=(2,64*1) / 100	100 м2			0,0264					
		1 ОТ					116,64		3,08	35,59	109,62
		2 ЭМ					7,07		0,19		
		3 в т.ч. ОТм					2,05		0,05	35,59	1,78
		4 М					34,19		0,90		
<i>H</i>	14.4.02.04	Краски для внутренних работ масляные готовые к применению	<i>m</i>	0,0128		0,0003379					
		ЗТ	чел.-ч	13,5		0,3564					

1	2	3	4	5	6	7	8	9	10	11	12
		ЗТм	чел.-ч	0,16		0,004224					
		Итого по расценке					157,90		4,17		
		ФОТ							3,13		111,40
	Пр/812-096.0-1	НР Малярные работы (ремонтно-строительные)	%	90		90			2,82		100,26
	Пр/774-096.0	СП Малярные работы (ремонтно-строительные)	%	46		46			1,44		51,24
		Всего по позиции							8,43		
49	ФССЦ-14.4.04.08-0008	Эмаль ПФ-133, цветная	т			0,0003379	16 303,00		5,51		
		(Отделочные работы)									
		Всего по позиции							5,51		
50	ФЕР11-01-011-03	Устройство стяжек: бетонных толщиной 20 мм	100 м2			0,0264					
		Объем=(2,64*1) / 100									
		1 ОТ					285,48		7,54	35,59	268,35
		2 ЭМ					41,73		1,10		
		3 в т.ч. ОТм					17,15		0,45	35,59	16,02
		4 М					8,54		0,23		
<i>H</i>	<i>04.1.02.05</i>	<i>Смеси бетонные тяжелого бетона</i>	<i>м3</i>	<i>2,04</i>		<i>0,053856</i>					
		ЗТ	чел.-ч	36,6		0,96624					
		ЗТм	чел.-ч	1,27		0,033528					
		Итого по расценке					335,75		8,87		
		ФОТ							7,99		284,37
	Пр/812-011.0-1, Приказ № 812/пр от 21.12.2020 п.25	НР Полы	%	112		112			8,95		318,49
	Пр/774-011.0, Приказ № 774/пр от 11.12.2020 п.16	СП Полы	%	65		65			5,19		184,84
		Всего по позиции							23,01		
51	ФЕР11-01-011-04	Устройство стяжек: на каждые 5 мм изменения	100 м2			0,0264					
		толщины стяжки добавлять или исключать к расценке									
		11-01-011-03									
		Объем=(2,64*1) / 100									
		1 ОТ					3,43		0,09	35,59	3,20
		2 ЭМ					7,56		0,20		
		3 в т.ч. ОТм					2,84		0,07	35,59	2,49
<i>H</i>	<i>04.1.02.05</i>	<i>Смеси бетонные тяжелого бетона</i>	<i>м3</i>	<i>0,51</i>		<i>0,013464</i>					
		ЗТ	чел.-ч	0,44		0,011616					
		ЗТм	чел.-ч	0,21		0,005544					
		Итого по расценке					10,99		0,29		
		ФОТ							0,16		5,69
	Пр/812-011.0-1, Приказ № 812/пр от 21.12.2020 п.25	НР Полы	%	112		112			0,18		6,37
	Пр/774-011.0, Приказ № 774/пр от 11.12.2020 п.16	СП Полы	%	65		65			0,10		3,70

1	2	3	4	5	6	7	8	9	10	11	12
Всего по позиции										0,57	
52	ФССЦ-04.1.02.05-0009	Смеси бетонные тяжелого бетона (БСТ), класс В25 (М350) (Полы) Объем=0,053856+0,013464	м3	0,06732			725,69	48,85			
Всего по позиции										48,85	
Шахта											
53	ФЕР09-03-030-01 прим.	Монтаж площадок с настилом и ограждением из листовой, рифленой, просечной и круглой стали/ пороги Объем=((4,52*8)*1)/1000	т	0,03616							
		1 ОТ					329,56		11,92	35,59	424,23
		2 ЭМ					581,74		21,04		
		3 в т.ч. ОТм					59,50		2,15	35,59	76,52
		4 М					88,49		3,20		
П,Н	01.7.15.03-0042	Болты с гайками и шайбами строительные	кг	0		0					
Н	07.2.05.01	Площадки площадью до 2 м2	т	1		0,03616					
		ЗТ	чел.-ч	35,9		1,298144					
		ЗТм	чел.-ч	4,42		0,1598272					
Итого по расценке							999,79		36,16		
ФОТ									14,07	500,75	
Пр/812-009.0-1, Приказ № 812/пр от 21.12.2020 п.25			%	93		93			13,09	465,70	
Пр/774-009.0, Приказ № 774/пр от 11.12.2020 п.16			%	62		62			8,72	310,47	
Всего по позиции										57,97	
54	ФССЦ-08.3.06.01-0025	Сталь листовая горячекатаная рифленая марки: Ст3 толщиной 3-6 мм (Строительные металлические конструкции)	т	0,0362			7 230,13	261,73			
Всего по позиции										261,73	
55	ФЕР09-06-001-01	Монтаж: конструкций дверей, люков, лазов для автокоптилок и пароварочных камер Объем=0,016488*8	т	0,131904							
		1 ОТ					700,31		92,37	35,59	3 287,45
		2 ЭМ					114,72		15,13		
		3 в т.ч. ОТм					15,09		1,99	35,59	70,82
		4 М					36,56		4,82		
Н	07.2.07.13	Конструкции стальные	т	1		0,131904					
		ЗТ	чел.-ч	82,1		10,8293184					
		ЗТм	чел.-ч	1,22		0,1609229					
Итого по расценке							851,59		112,32		
ФОТ									94,36	3 358,27	

1	2	3	4	5	6	7	8	9	10	11	12
	Пр/812-009.0-1, Приказ № 812/пр от 21.12.2020 п.25	НР Строительные металлические конструкции	%	93	0,9	83,7			78,98		2 810,87
	Пр/774-009.0, Приказ № 774/пр от 11.12.2020 п.16	СП Строительные металлические конструкции	%	62	0,85	52,7			49,73		1 769,81
		Всего по позиции							241,03		
56	ФССЦ-07.2.07.13-0061	Конструкции стальные нащельников и деталей обрамления	т			0,131904	10 898,65		1 437,58		
		(Строительные металлические конструкции)									
		Объем=0,016488*8									
		Всего по позиции							1 437,58		
Машинное помещение											
57	ФЕР11-01-011-01	Демонтаж / Устройство стяжек: цементных толщиной 20 мм	100 м2			0,023					
		Объем=2,3 / 100									
	Приказ от 08.08.2022 № 648/пр п.144 табл.2	Демонтаж (разборка) сборных бетонных и железобетонных строительных конструкций ОЗП=0,8; ЭМ=0,8 к расх.; ЗПМ=0,8; МАТ=0 к расх.; ТЗ=0,8; ТЗМ=0,8									
	1 ОТ						282,66	0,8	5,20	35,59	185,07
	2 ЭМ						43,61	0,8	0,80		
	3 в т.ч. ОТм						17,15	0,8	0,32	35,59	11,39
	4 М						8,54	0	0,00		
<i>H</i>	<i>04.3.01.09</i>	<i>Раствор готовый кладочный тяжелый цементный</i>	<i>м3</i>	<i>2,04</i>	<i>0</i>	<i>0</i>					
		ЗТ	чел.-ч	35,6	0,8	0,65504					
		ЗТм	чел.-ч	1,27	0,8	0,023368					
		Итого по расценке					334,81		6,00		
		ФОТ							5,52		196,46
	Пр/812-011.0-1, Приказ № 812/пр от 21.12.2020 п.25	НР Полы	%	112	0,9	100,8			5,56		198,03
	Пр/774-011.0, Приказ № 774/пр от 11.12.2020 п.16	СП Полы	%	65	0,85	55,25			3,05		108,54
		Всего по позиции							14,61		
58	ФЕР11-01-011-02	Демонтаж / Устройство стяжек: на каждые 5 мм изменения толщины стяжки добавлять или исключать к расценке 11-01-011-01	100 м2			0,023					
		Объем=2,3 / 100									
	Приказ от 08.08.2022 № 648/пр п.144 табл.2	Демонтаж (разборка) сборных бетонных и железобетонных строительных конструкций ОЗП=0,8; ЭМ=0,8 к расх.; ЗПМ=0,8; МАТ=0 к расх.; ТЗ=0,8; ТЗМ=0,8									
	проект до 50 мм ПЗ=6 (ОЗП=6; ЭМ=6 к расх.; ЗПМ=6; МАТ=6 к расх.; ТЗ=6; ТЗМ=6)										
	1 ОТ						3,49	4,8	0,39	35,59	13,88
	2 ЭМ						7,56	4,8	0,83		
	3 в т.ч. ОТм						2,84	4,8	0,31	35,59	11,03
<i>H</i>	<i>04.3.01.09</i>	<i>Раствор готовый кладочный тяжелый цементный</i>	<i>м3</i>	<i>0,51</i>	<i>0</i>	<i>0</i>					
		ЗТ	чел.-ч	0,44	4,8	0,048576					

1	2	3	4	5	6	7	8	9	10	11	12
		ЗТм	чел.-ч	0,21	4,8	0,023184					
		Итого по расценке					11,05		1,22		
		ФОТ							0,70		24,91
	Пр/812-011.0-1, Приказ № 812/пр от 21.12.2020 п.25	НР Полы	%	112	0,9	100,8			0,71		25,11
	Пр/774-011.0, Приказ № 774/пр от 11.12.2020 п.16	СП Полы	%	65	0,85	55,25			0,39		13,76
		Всего по позиции							2,32		
59	ФЕРп57-10-2	Заделка выбоин в цементных полах, площадь ремонтируемого участка: свыше 0,25 до 0,5 м2	100 мест			0,05					
		Объем=(5*1) / 100									
		1 ОТ					591,56		29,58	35,59	1 052,75
		2 ЭМ					34,23		1,71		
		4 М					8,41		0,42		
<i>Н</i>	<i>04.3.01.09</i>	<i>Раствор цементный</i>	<i>м3</i>	<i>0,71</i>		<i>0,0355</i>					
<i>Н</i>	<i>999-9900</i>	<i>Строительный мусор</i>	<i>т</i>	<i>0,7</i>		<i>0,035</i>					
		ЗТ	чел.-ч	69,35		3,4675					
		Итого по расценке					634,20		31,71		
		ФОТ							29,58		1 052,75
	Пр/812-091.0-1	НР Полы (ремонтно-строительные)	%	89		89			26,33		936,95
	Пр/774-091.0	СП Полы (ремонтно-строительные)	%	49		49			14,49		515,85
		Всего по позиции							72,53		
60	ФССЦ-04.3.01.09-0001	Раствор готовый кладочный цементный тяжелый	м3			0,0355	424,88		15,08		
		(Полы (ремонтно-строительные))									
		Всего по позиции							15,08		
61	ФЕР09-04-013-01	Демонтаж / Установка противопожарных дверей: однопольных глухих	м2			1,8					
		Объем=1,8*1									
	Приказ от 04.09.2019 № 519/пр табл.2 п.4	Демонтаж (разборка) металлических конструкций ОЗП=0,7; ЭМ=0,7 к расх.; ЗПМ=0,7; МАТ=0 к расх.; ТЗ=0,7; ТЗМ=0,7									
		1 ОТ					21,13	0,7	26,62	35,59	947,41
		2 ЭМ					7,06	0,7	8,90		
		3 в т.ч. ОТм					0,23	0,7	0,29	35,59	10,32
		4 М					60,65	0	0,00		
<i>П,Н</i>	<i>07.1.01.01</i>	<i>Дверь противопожарная металлическая</i>	<i>шт</i>	<i>0</i>	<i>0</i>	<i>0</i>					
		ЗТ	чел.-ч	2,07	0,7	2,6082					
		ЗТм	чел.-ч	0,02	0,7	0,0252					
		Итого по расценке					88,84		35,52		
		ФОТ							26,91		957,73
	Пр/812-009.0-1, Приказ № 812/пр от 21.12.2020 п.25	НР Строительные металлические конструкции	%	93		93			25,03		890,69

1	2	3	4	5	6	7	8	9	10	11	12
	Пр/774-009.0, Приказ № 774/пр от 11.12.2020 п.16	СП Строительные металлические конструкции	%	62		62			16,68		593,79
		Всего по позиции							77,23		
62	ФЕР09-04-013-01	Установка противопожарных дверей: однопольных глухих	м2			1,8					
		Объем=1,8*1									
		1 ОТ					21,13		38,03	35,59	1 353,49
		2 ЭМ					7,06		12,71		
		3 в т.ч. ОТм					0,23		0,41	35,59	14,59
		4 М					60,65		109,17		
<i>П,Н</i>	<i>07.1.01.01</i>	<i>Дверь противопожарная металлическая</i>	<i>шт</i>	<i>0</i>		<i>0</i>					
		ЗТ	чел.-ч	2,07		3,726					
		ЗТм	чел.-ч	0,02		0,036					
		Итого по расценке					88,84		159,91		
		ФОТ							38,44		1 368,08
	Пр/812-009.0-1, Приказ № 812/пр от 21.12.2020 п.25	НР Строительные металлические конструкции	%	93		93			35,75		1 272,31
	Пр/774-009.0, Приказ № 774/пр от 11.12.2020 п.16	СП Строительные металлические конструкции	%	62		62			23,83		848,21
		Всего по позиции							219,49		
63	ФССЦ-07.1.01.01-0018	Дверь противопожарная металлическая однопольная ДПМ-01/60	шт			1	2 979,76		2 979,76		
		(Строительные металлические конструкции)									
		Всего по позиции							2 979,76		
64	ФЕР09-04-003-01	Демонтаж/Монтаж люка противопожарного	м2			0,64					
		Объем=0,64*1									
		МДС36 п.3.3.1. Демонтаж (разборка) металлических конструкций ОЗП=0,7; ЭМ=0,7 к расх.; ЗПМ=0,7; МАТ=0 к расх.; ТЗ=0,7; ТЗМ=0,7									
		1 ОТ					19,03	0,7	8,53	35,59	303,58
		2 ЭМ					0,44	0,7	0,20		
		3 в т.ч. ОТм					0,16	0,7	0,07	35,59	2,49
		4 М					2 225,45	0	0,00		
		ЗТ	чел.-ч	1,95	0,7	0,8736					
		ЗТм	чел.-ч	0,01	0,7	0,00448					
		Итого по расценке					2 244,92		8,73		
		ФОТ							8,60		306,07
	Пр/812-009.0-1, Приказ № 812/пр от 21.12.2020 п.25	НР Строительные металлические конструкции	%	93		93			8,00		284,65
	Пр/774-009.0, Приказ № 774/пр от 11.12.2020 п.16	СП Строительные металлические конструкции	%	62		62			5,33		189,76
		Всего по позиции							22,06		
65	ФЕР09-04-003-01	Монтаж люка противопожарного	м2			0,64					
		Объем=0,64*1									

1	2	3	4	5	6	7	8	9	10	11	12
		1 ОТ					19,03		12,18	35,59	433,49
		2 ЭМ					0,44		0,28		
		3 в т.ч. ОТм					0,16		0,10	35,59	3,56
		4 М					2 225,45		1 424,29		
		ЗТ	чел.-ч	1,95		1,248					
		ЗТм	чел.-ч	0,01		0,0064					
		Итого по расценке					2 244,92		1 436,75		
		ФОТ							12,28		437,05
	Пр/812-009.0-1, Приказ № 812/пр от 21.12.2020 п.25	НР Строительные металлические конструкции	%	93		93			11,42		406,46
	Пр/774-009.0, Приказ № 774/пр от 11.12.2020 п.16	СП Строительные металлические конструкции	%	62		62			7,61		270,97
		Всего по позиции							1 455,78		
66	ФЕРп62-16-6	Окрашивание водоземлюсионными составами поверхностей стен, ранее окрашенных: водоземлюсионной краской с расчисткой старой краски более 35%	100 м2			0,3248					
		Объем=32,48 / 100									
		1 ОТ					240,19		78,01	35,59	2 776,38
		2 ЭМ					7,07		2,30		
		3 в т.ч. ОТм					2,05		0,67	35,59	23,85
		4 М					160,12		52,01		
<i>H</i>	<i>14.3.02.01</i>	<i>Краска водоземлюсионная</i>	<i>т</i>	<i>0,071</i>		<i>0,0230608</i>					
		ЗТ	чел.-ч	27,8		9,02944					
		ЗТм	чел.-ч	0,16		0,051968					
		Итого по расценке					407,38		132,32		
		ФОТ							78,68		2 800,23
	Пр/812-096.0-1	НР Малярные работы (ремонтно-строительные)	%	90		90			70,81		2 520,21
	Пр/774-096.0	СП Малярные работы (ремонтно-строительные)	%	46		46			36,19		1 288,11
		Всего по позиции							239,32		
67	ФССЦ-14.3.02.01-0218	Краска водоземлюсионная белая	т			0,0230608	5 019,70		115,76		
		(Малярные работы (ремонтно-строительные))									
		Всего по позиции							115,76		
68	ФЕРп62-17-6	Окрашивание водоземлюсионными составами поверхностей потолков, ранее окрашенных: водоземлюсионной краской, с расчисткой старой краски более 35%	100 м2			0,076					
		Объем=7,6 / 100									
		1 ОТ					291,86		22,18	35,59	789,39
		2 ЭМ					7,07		0,54		
		3 в т.ч. ОТм					2,05		0,16	35,59	5,69
		4 М					219,68		16,70		

1	2	3	4	5	6	7	8	9	10	11	12
<i>H</i>	14.3.02.01	Краска вододисперсионная	<i>т</i>	0,071		0,005396					
		ЗТ	чел.-ч	33,78		2,56728					
		ЗТм	чел.-ч	0,16		0,01216					
		Итого по расценке					518,61		39,42		
		ФОТ							22,34		795,08
	Пр/812-096.0-1	НР Малярные работы (ремонтно-строительные)	%	90		90			20,11		715,57
	Пр/774-096.0	СП Малярные работы (ремонтно-строительные)	%	46		46			10,28		365,74
		Всего по позиции							69,81		
69	ФССЦ-14.3.02.01-0218	Краска вододисперсионная белая	т			0,005396	5 019,70		27,09		
		(Малярные работы (ремонтно-строительные))									
		Всего по позиции							27,09		
70	ФЕРп62-2-1	Простая масляная окраска ранее окрашенных стен:	100 м2			0,0696					
		без подготовки с расчисткой старой краски до 10%									
		Объем=6,96 / 100									
		1 ОТ					116,64		8,12	35,59	288,99
		2 ЭМ					7,07		0,49		
		3 в т.ч. ОТм					2,05		0,14	35,59	4,98
		4 М					34,19		2,38		
<i>H</i>	14.4.02.04	Краски для внутренних работ масляные готовые к применению	<i>т</i>	0,0128		0,0008909					
		ЗТ	чел.-ч	13,5		0,9396					
		ЗТм	чел.-ч	0,16		0,011136					
		Итого по расценке					157,90		10,99		
		ФОТ							8,26		293,97
	Пр/812-096.0-1	НР Малярные работы (ремонтно-строительные)	%	90		90			7,43		264,57
	Пр/774-096.0	СП Малярные работы (ремонтно-строительные)	%	46		46			3,80		135,23
		Всего по позиции							22,22		
71	ФССЦ-14.4.02.04-0254	Краски цветные, готовые к применению для внутренних работ МА-25: для пола желто-коричневая, красно-коричневая (прим. Краска ПФ-266)	т			0,000891	17 496,00		15,59		
		(Малярные работы (ремонтно-строительные))									
		Всего по позиции							15,59		
72	ФЕР13-03-004-26	Окраска металлических оштукатуренных поверхностей: эмалью ПФ-115/ моногельсы	100 м2			0,01752					
		Объем=(1,752*1) / 100									
		за 2 раза ПЗ=2 (ОЗП=2; ЭМ=2 к расх.; ЗПМ=2; МАТ=2 к расх.; ТЗ=2; ТЗМ=2)									
		1 ОТ					19,32	2	0,68	35,59	24,20
		2 ЭМ					6,01	2	0,21		
		3 в т.ч. ОТм					0,22	2	0,01	35,59	0,36
		4 М					138,16	2	4,84		

1	2	3	4	5	6	7	8	9	10	11	12
		ЗТ	чел.-ч	2,13	2	0,0746352					
		ЗТм	чел.-ч	0,02	2	0,0007008					
		Итого по расценке					163,49		5,73		
		ФОТ							0,69		24,56
	Пр/812-013.0-1, Приказ № 812/пр от 21.12.2020 п.25	НР Защита строительных конструкций и оборудования от коррозии	%	94		94			0,65		23,09
	Пр/774-013.0, Приказ № 774/пр от 11.12.2020 п.16	СП Защита строительных конструкций и оборудования от коррозии	%	51		51			0,35		12,53
		Всего по позиции							6,73		
73	ФЕР09-03-040-01 прим.	Монтаж защитных ограждений оборудования/ Установка бортиков из листовой стали вокруг отверстий на плите перекрытия Объем=6,8*1/1000	т			0,0068					
		1 ОТ					766,39		5,21	35,59	185,42
		2 ЭМ					56,83		0,39		
		3 в т.ч. ОТм					3,82		0,03	35,59	1,07
		4 М					171,40		1,17		
<i>H</i>	<i>07.2.07.13 Конструкции стальные</i>		<i>т</i>	<i>1</i>		<i>0,0068</i>					
		ЗТ	чел.-ч	86,5		0,5882					
		ЗТм	чел.-ч	0,31		0,002108					
		Итого по расценке					994,62		6,77		
		ФОТ							5,24		186,49
	Пр/812-009.0-1, Приказ № 812/пр от 21.12.2020 п.25	НР Строительные металлические конструкции	%	93		93			4,87		173,44
	Пр/774-009.0, Приказ № 774/пр от 11.12.2020 п.16	СП Строительные металлические конструкции	%	62		62			3,25		115,62
		Всего по позиции							14,89		
74	ФССЦ-08.3.05.02-0051	Прокат толстолистовой горячекатаный марка стали Ст3, толщина 1 мм (Строительные металлические конструкции)	т			0,0068	6 812,77		46,33		
		Всего по позиции							46,33		
75	ФЕР09-03-015-01	Монтаж прогонов при шаге ферм до 12 м при высоте здания: до 25 м Объем=(11,5*4)*1/1000	т			0,046					
		1 ОТ					123,23		5,67	35,59	201,80
		2 ЭМ					280,93		12,92		
		3 в т.ч. ОТм					24,65		1,13	35,59	40,22
		4 М					85,49		3,93		
<i>H</i>	<i>07.2.07.12 Конструкции стальные</i>		<i>т</i>	<i>1</i>		<i>0,046</i>					
		ЗТ	чел.-ч	14,1		0,6486					
		ЗТм	чел.-ч	1,75		0,0805					
		Итого по расценке					489,65		22,52		

1	2	3	4	5	6	7	8	9	10	11	12
		ФОТ							6,80		242,02
	Пр/812-009.0-1, Приказ № 812/пр от 21.12.2020 п.25	НР Строительные металлические конструкции	%	93		93			6,32		225,08
	Пр/774-009.0, Приказ № 774/пр от 11.12.2020 п.16	СП Строительные металлические конструкции	%	62		62			4,22		150,05
		Всего по позиции							33,06		
76	ФССЦ-08.3.01.01-0002	Двутавры, сталь полуспокойная, № 12	т			0,046	6 317,46		290,60		
		(Строительные металлические конструкции)									
		Всего по позиции							290,60		
77	ФЕР09-07-030-04	Установка закладных деталей: до 4 кг	т			0,00942					
		Объем=9,42/1000*1									
		1 ОТ					2 385,41		22,47	35,59	799,71
		2 ЭМ					154,82		1,46		
		3 в т.ч. ОТм					5,45		0,05	35,59	1,78
H	08.4.01.02	Детали закладные и накладные	т	1		0,00942					
		ЗТ	чел.-ч	263		2,47746					
		ЗТм	чел.-ч	0,44		0,0041448					
		Итого по расценке					2 540,23		23,93		
		ФОТ							22,52		801,49
	Пр/812-009.1-1, Приказ № 812/пр от 21.12.2020 п.25	НР Строительные металлические конструкции атомных электрических станций	%	111		111			25,00		889,65
	Пр/774-09.1, Приказ № 774/пр от 11.12.2020 п.16	СП Строительные металлические конструкции атомных электрических станций	%	85		85			19,14		681,27
		Всего по позиции							68,07		
78	ФССЦ-08.4.01.02-0013	Детали закладные и накладные изготовленные: с применением сварки, гнутья, сверления (пробивки) отверстий (при наличии одной из этих операций или всего перечня в любых сочетаниях) поставляемые отдельно	т			0,00942	6 800,00		64,06		
		(Строительные металлические конструкции)									
		Объем=9,42/1000*1									
		Всего по позиции							64,06		
79	ФССЦ-01.7.15.07-0006	Дюбели монтажные стальные	10 шт			0,8	7,60		6,08		
		(Строительные металлические конструкции)									
		Объем=(8*1) / 10									
		Всего по позиции							6,08		
80	ФЕР09-03-029-01	Монтаж лестниц прямолинейных и криволинейных, пожарных с ограждением (Демонтаж)	т			0,0067					
		Объем=(2*2+0,9*3)*1/1000									
		Прил.9.3 п.5 Разборка (демонтаж) металлических конструкций ОЗП=0,7; ЭМ=0,7 к расх.; ЗПМ=0,7; МАТ=0 к расх.; ТЗ=0,7; ТЗМ=0,7									

1	2	3	4	5	6	7	8	9	10	11	12
		1 ОТ					271,66	0,7	1,27	35,59	45,20
		2 ЭМ					671,33	0,7	3,15		
		3 в т.ч. ОТм					78,48	0,7	0,37	35,59	13,17
		4 М					88,49	0	0,00		
П,Н	01.7.15.03-0042	Болты с гайками и шайбами строительные	кг	0	0	0					
Н	07.2.05.01	Лестницы маршевые, ширина 6 мм	т	1	0	0					
		ЗТ	чел.-ч	28,9	0,7	0,135541					
		ЗТм	чел.-ч	5,83	0,7	0,0273427					
		Итого по расценке					1 031,48		4,42		
		ФОТ							1,64		58,37
	Пр/812-009.0-1, Приказ № 812/пр от 21.12.2020 п.25	НР Строительные металлические конструкции	%	93		93			1,53		54,28
	Пр/774-009.0, Приказ № 774/пр от 11.12.2020 п.16	СП Строительные металлические конструкции	%	62		62			1,02		36,19
		Всего по позиции							6,97		
81	ФЕР09-03-029-01	Монтаж лестниц прямолинейных и криволинейных, пожарных с ограждением	т			0,0067					
		Объем=(2*2+0,9*3)*1/1000									
		1 ОТ					271,66		1,82	35,59	64,77
		2 ЭМ					671,33		4,50		
		3 в т.ч. ОТм					78,48		0,53	35,59	18,86
		4 М					88,49		0,59		
П,Н	01.7.15.03-0042	Болты с гайками и шайбами строительные	кг	0		0					
Н	07.2.05.01	Лестницы маршевые, ширина 6 мм	т	1		0,0067					
		ЗТ	чел.-ч	28,9		0,19363					
		ЗТм	чел.-ч	5,83		0,039061					
		Итого по расценке					1 031,48		6,91		
		ФОТ							2,35		83,63
	Пр/812-009.0-1, Приказ № 812/пр от 21.12.2020 п.25	НР Строительные металлические конструкции	%	93		93			2,19		77,78
	Пр/774-009.0, Приказ № 774/пр от 11.12.2020 п.16	СП Строительные металлические конструкции	%	62		62			1,46		51,85
		Всего по позиции							10,56		
82	ФССЦ-07.2.05.01-0021	Лестницы маршевые, ширина 600 мм	м			1,2	481,97		578,36		
		(Строительные металлические конструкции)									
		Объем=1,2*1									
		Всего по позиции							578,36		
83	ФЕР13-03-002-04	Огрунтовка металлических поверхностей за один раз:	100 м2			0,0072					
		грунтовкой ГФ-021/ лестница									
		Объем=(0,72*1) / 100									
		1 ОТ					56,55		0,41	35,59	14,59

1	2	3	4	5	6	7	8	9	10	11	12
		2 ЭМ					9,22		0,07		
		3 в т.ч. ОТм					0,22		0,00	35,59	
		4 М					152,04		1,09		
		ЗТ	чел.-ч	5,31		0,038232					
		ЗТм	чел.-ч	0,02		0,000144					
		Итого по расценке					217,81		1,57		
		ФОТ							0,41		14,59
	Пр/812-013.0-1, Приказ № 812/пр от 21.12.2020 п.25	НР Защита строительных конструкций и оборудования от коррозии	%	94		94			0,39		13,71
	Пр/774-013.0, Приказ № 774/пр от 11.12.2020 п.16	СП Защита строительных конструкций и оборудования от коррозии	%	51		51			0,21		7,44
		Всего по позиции							2,17		
84	ФЕР13-03-004-26	Окраска металлических оштукатуренных поверхностей: эмалью ПФ-115/ лестница	100 м2			0,0072					
		Объем=(0,72*1) / 100									
		за 2 раза ПЗ=2 (ОЗП=2; ЭМ=2 к расх.; ЗПМ=2; МАТ=2 к расх.; ТЗ=2; ТЗМ=2)									
		1 ОТ					19,32	2	0,28	35,59	9,97
		2 ЭМ					6,01	2	0,09		
		3 в т.ч. ОТм					0,22	2	0,00	35,59	
		4 М					138,16	2	1,99		
		ЗТ	чел.-ч	2,13	2	0,030672					
		ЗТм	чел.-ч	0,02	2	0,000288					
		Итого по расценке					163,49		2,36		
		ФОТ							0,28		9,97
	Пр/812-013.0-1, Приказ № 812/пр от 21.12.2020 п.25	НР Защита строительных конструкций и оборудования от коррозии	%	94		94			0,26		9,37
	Пр/774-013.0, Приказ № 774/пр от 11.12.2020 п.16	СП Защита строительных конструкций и оборудования от коррозии	%	51		51			0,14		5,08
		Всего по позиции							2,76		
		Итого по разделу 6 Строительно-отделочные работы :									
		Итого прямые затраты (справочно)							8 072,44		
		в том числе:									
		Оплата труда рабочих							402,83		
		Эксплуатация машин							114,23		
		в том числе оплата труда машинистов (ОТм)							9,35		
		Материалы							7 555,38		
		Строительные работы							8 676,47		
		в том числе:									
		оплата труда							402,83		
		эксплуатация машин и механизмов							114,23		
		в том числе оплата труда машинистов (ОТм)							9,35		

1	2	3	4	5	6	7	8	9	10	11	12
		материалы							7 555,38		
		накладные расходы							376,70		
		сметная прибыль							227,33		
		Итого ФОТ (справочно)							412,18		
		Итого накладные расходы (справочно)							376,70		
		Итого сметная прибыль (справочно)							227,33		
		Итого по разделу 6 Строительно-отделочные работы							8 676,47		
Раздел 7. Электромонтажные работы											
85	ФЕРм08-02-472-06	Демонтаж/Проводник заземляющий открыто по строительным основаниям: из полосовой стали сечением 100 мм2 Объем=(22*1) / 100	100 м			0,22					
		Приказ от 04.09.2019 № 507/пр табл.2 п.4 Демонтаж (разборка) металлических конструкций ОЗП=0,7; ЭМ=0,7 к расх.; ЗПМ=0,7; МАТ=0 к расх.; ТЗ=0,7; ТЗМ=0,7									
		1 ОТ					155,10	0,7	23,89	35,59	850,25
		2 ЭМ					54,28	0,7	8,36		
		3 в т.ч. ОТм					4,27	0,7	0,66	35,59	23,49
		4 М					508,92	0	0,00		
		ЗТ	чел.-ч	16,5	0,7	2,541					
		ЗТм	чел.-ч	0,34	0,7	0,05236					
		Итого по расценке					718,30		32,25		
		ФОТ							24,55		873,74
		Пр/812-049.3-1 НР Электротехнические установки на других объектах	%	97		97			23,81		847,53
		Пр/774-049.3 СП Электротехнические установки на других объектах	%	51		51			12,52		445,61
		Всего по позиции							68,58		
86	ФЕРм08-02-472-06	Проводник заземляющий открыто по строительным основаниям: из полосовой стали сечением 100 мм2 Объем=(22*1) / 100 МАТ=0 к расх.	100 м			0,22					
		1 ОТ					155,10		34,12	35,59	1 214,33
		2 ЭМ					54,28		11,94		
		3 в т.ч. ОТм					4,27		0,94	35,59	33,45
		4 М					508,92	0	0,00		
		ЗТ	чел.-ч	16,5		3,63					
		ЗТм	чел.-ч	0,34		0,0748					
		Итого по расценке					718,30		46,06		
		ФОТ							35,06		1 247,78
		Пр/812-049.3-1 НР Электротехнические установки на других объектах	%	97		97			34,01		1 210,35
		Пр/774-049.3 СП Электротехнические установки на других объектах	%	51		51			17,88		636,37

1	2	3	4	5	6	7	8	9	10	11	12
Всего по позиции										97,95	
87	ФЕРп67-3-1	Демонтаж кабеля	100 м			0,5					
		Объем=50 / 100									
		1 ОТ					75,19		37,60	35,59	1 338,18
		2 ЭМ					0,31		0,16		
		3 в т.ч. ОТм					0,14		0,07	35,59	2,49
		ЗТ	чел.-ч	9,64		4,82					
		ЗТм	чел.-ч	0,01		0,005					
		Итого по расценке					75,50		37,76		
		ФОТ							37,67		1 340,67
		Пр/812-101.0-1 НР Электромонтажные работы (ремонтно-строительные)	%	91		91			34,28		1 220,01
		Пр/774-101.0 СП Электромонтажные работы (ремонтно-строительные)	%	48		48			18,08		643,52
Всего по позиции										90,12	
88	ФЕРм08-02-409-09	Труба гофрированная ПВХ для защиты проводов и кабелей по установленным конструкциям, по стенам, колоннам, потолкам, основанию пола	100 м			0,7					
		Объем=70 / 100									
		1 ОТ					139,54		97,68	35,59	3 476,43
		4 М					16,79		11,75		
		ЗТ	чел.-ч	15,2		10,64					
		Итого по расценке					156,33		109,43		
		ФОТ							97,68		3 476,43
		Пр/812-049.3-1 НР Электротехнические установки на других объектах	%	97		97			94,75		3 372,14
		Пр/774-049.3 СП Электротехнические установки на других объектах	%	51		51			49,82		1 772,98
Всего по позиции										254,00	
89	ФССЦ-20.2.12.03-0011	Трубы гибкие гофрированные из ПВХ, диаметр 20 мм	м			70	1,24		86,80		
		(Электротехнические установки на других объектах)									
Всего по позиции										86,80	
90	ФЕРм08-02-412-02	Затягивание провода в проложенные трубы и металлические рукава первого одножильного или многожильного в общей оплетке, суммарное сечение: до 6 мм²	100 м			0,7					
		Объем=70 / 100									
		1 ОТ					50,67		35,47	35,59	1 262,38
		2 ЭМ					3,62		2,53		
		3 в т.ч. ОТм					0,50		0,35	35,59	12,46
		4 М					14,48		10,14		
		ЗТ	чел.-ч	5,39		3,773					

1	2	3	4	5	6	7	8	9	10	11	12
		ЗТм	чел.-ч	0,04		0,028					
		Итого по расценке					68,77		48,14		
		ФОТ							35,82		1 274,84
	Пр/812-049.3-1	НР Электротехнические установки на других объектах	%	97		97			34,75		1 236,59
	Пр/774-049.3	СП Электротехнические установки на других объектах	%	51		51			18,27		650,17
		Всего по позиции							101,16		
91	ФССЦ-21.1.06.09-0151	Кабель силовой с медными жилами ВВГнг(А)-LS 3х1,5-660 (Электротехнические установки на других объектах) Объем=(70*1,02) / 1000	1000 м			0,0714	4 832,12		345,01		
		Всего по позиции							345,01		
92	ФЕРм08-03-593-06	Светильник потолочный или настенный с креплением винтами или болтами для помещений: с нормальными условиями среды, одноламповый Объем=(3+10) / 100	100 шт			0,13					
		1 ОТ					700,75		91,10	35,59	3 242,25
		2 ЭМ					158,72		20,63		
		3 в т.ч. ОТм					21,97		2,86	35,59	101,79
		4 М					514,36		66,87		
		ЗТ	чел.-ч	70,64		9,1832					
		ЗТм	чел.-ч	1,75		0,2275					
		Итого по расценке					1 373,83		178,60		
		ФОТ							93,96		3 344,04
	Пр/812-049.3-1	НР Электротехнические установки на других объектах	%	97		97			91,14		3 243,72
	Пр/774-049.3	СП Электротехнические установки на других объектах	%	51		51			47,92		1 705,46
		Всего по позиции							317,66		
93	ФССЦ-20.3.03.03-0065	Светильник ПСХ-60 настенный (IP 54), белое металлическое основание/ НБП04-60 (Материалы для монтажных работ)	шт			10	20,52		205,20		
		Всего по позиции							205,20		
94	ФССЦ-20.3.02.12-0022	Лампа энергосберегающая с цоколем E27, мощностью 26 Вт (Электромонтажные работы (ремонтно-строительные))	шт			10	66,85		668,50		
		Всего по позиции							668,50		
95	ФССЦ-20.3.03.03-0065	Светильник ПСХ-60 настенный (IP 54), белое металлическое основание/ Монтаж светильника сетоидного настенно- потолочного в МП (Материалы для монтажных работ)	шт			3	20,52		61,56		
		Всего по позиции							61,56		

1	2	3	4	5	6	7	8	9	10	11	12
96	ФЕРм08-03-591-01	Выключатель: одноклавишный неутопленного типа при открытой проводке Объем=2 / 100	100 шт			0,02					
		1 ОТ					313,47		6,27	35,59	223,15
		2 ЭМ					4,77		0,10		
		3 в т.ч. ОТм					0,64		0,01	35,59	0,36
		4 М					105,83		2,12		
		ЗТ	чел.-ч	31,6		0,632					
		ЗТм	чел.-ч	0,05		0,001					
		Итого по расценке					424,07		8,49		
		ФОТ							6,28		223,51
	Пр/812-049.3-1	НР Электротехнические установки на других объектах	%	97		97			6,09		216,80
	Пр/774-049.3	СП Электротехнические установки на других объектах	%	51		51			3,20		113,99
		Всего по позиции							17,78		
97	ФССЦ-20.4.01.01-0031	Выключатель одноклавишный для открытой проводки (Электромонтажные работы (ремонтно-строительные)) Объем=2 / 10	10 шт			0,2	68,00		13,60		
		Всего по позиции							13,60		
98	ФЕРм08-03-591-08	Розетка штепсельная: неутопленного типа при открытой проводке Объем=2 / 100	100 шт			0,02					
		1 ОТ					342,84		6,86	35,59	244,15
		2 ЭМ					4,77		0,10		
		3 в т.ч. ОТм					0,64		0,01	35,59	0,36
		4 М					106,42		2,13		
		ЗТ	чел.-ч	34,56		0,6912					
		ЗТм	чел.-ч	0,05		0,001					
		Итого по расценке					454,03		9,09		
		ФОТ							6,87		244,51
	Пр/812-049.3-1	НР Электротехнические установки на других объектах	%	97		97			6,66		237,17
	Пр/774-049.3	СП Электротехнические установки на других объектах	%	51		51			3,50		124,70
		Всего по позиции							19,25		
99	ФССЦ-20.4.03.05-0003	Розетка открытой проводки двухгнездная с заземлением (Электромонтажные работы (ремонтно-строительные)) Объем=2 / 100	100 шт			0,02	2 202,00		44,04		
		Всего по позиции							44,04		
100	ФЕРм08-03-575-01	Прибор или аппарат	шт			1					
		1 ОТ					10,22		10,22	35,59	363,73

1	2	3	4	5	6	7	8	9	10	11	12
		4 М					0,38		0,38		
		ЗТ	чел.-ч	1,03		1,03					
		Итого по расценке					10,60		10,60		
		ФОТ							10,22		363,73
		Пр/812-049.3-1 НР Электротехнические установки на других объектах	%	97		97			9,91		352,82
		Пр/774-049.3 СП Электротехнические установки на других объектах	%	51		51			5,21		185,50
		Всего по позиции							25,72		
101	ФССЦ-62.1.01.09-0004	Выключатели автоматические: «IEK» ВА47-29 1Р 10А,	шт			1	13,12		13,12		
О		характеристика С									
		(Инженерное оборудование)									
		Всего по позиции							13,12		
		Итого по разделу 7 Электромонтажные работы :									
		Итого прямые затраты (справочно)							1 905,13		
		в том числе:									
		Оплата труда рабочих							343,21		
		Эксплуатация машин							43,82		
		в том числе оплата труда машинистов (Отм)							4,90		
		Материалы							1 518,10		
		Строительные работы							816,26		
		в том числе:									
		оплата труда							37,60		
		эксплуатация машин и механизмов							0,16		
		в том числе оплата труда машинистов (ОТм)							0,07		
		материалы							726,14		
		накладные расходы							34,28		
		сметная прибыль							18,08		
		Монтажные работы							1 600,67		
		в том числе:									
		оплата труда							305,61		
		эксплуатация машин и механизмов							43,66		
		в том числе оплата труда машинистов (ОТм)							4,83		
		материалы							791,96		
		накладные расходы							301,12		
		сметная прибыль							158,32		
		Оборудование							13,12		
		Инженерное оборудование							13,12		
		Итого ФОТ (справочно)							348,11		
		Итого накладные расходы (справочно)							335,40		
		Итого сметная прибыль (справочно)							176,40		

1	2	3	4	5	6	7	8	9	10	11	12
Итого по разделу 7 Электромонтажные работы									2 430,05		
Раздел 8. Погрузка и перевозка СТРОИТЕЛЬНОГО мусора											
102	ФССЦпг-01-01-01-045	Погрузочные работы при автомобильных перевозках: 1 т груза прочих материалов, деталей (с использованием погрузчика) (Погрузо-разгрузочные работы)				0,8		17,95		14,36	
Всего по позиции										14,36	
103	ФССЦпг-03-21-01-013	Перевозка грузов автомобилями-самосвалами 1 т груза грузоподъемностью 10 т работающих вне карьера на расстояние: I класс груза до 13 км				0,8		12,60		10,08	
Всего по позиции										10,08	
Итого по разделу 8 Погрузка и перевозка СТРОИТЕЛЬНОГО мусора :											
Итого прямые затраты (справочно)										24,44	
в том числе:											
Эксплуатация машин										10,08	
Материалы										14,36	
Строительные работы										24,44	
Строительные работы										14,36	
в том числе:											
материалы										14,36	
Транспортные расходы (перевозка), относимые на стоимость строительных работ										10,08	
Итого по разделу 8 Погрузка и перевозка СТРОИТЕЛЬНОГО мусора										24,44	
Итого по смете:											
Итого прямые затраты (справочно)									29 112,77		753 579,85
в том числе:											
Оплата труда рабочих									18 573,73		661 039,06
Эксплуатация машин									1 047,58		12 717,61
в том числе оплата труда машинистов (Отм)									104,90		3 733,40
Материалы									9 491,46		79 823,18
Строительные работы									9 517,17		110 314,69
Строительные работы									9 507,09		110 192,32
в том числе:											
оплата труда									440,43		15 674,92
эксплуатация машин и механизмов									114,39	12,14	1 388,69
в том числе оплата труда машинистов (ОТм)									9,42		335,26
материалы									8 295,88	8,41	69 768,35
накладные расходы									410,98		14 625,72

1	2	3	4	5	6	7	8	9	10	11	12
		сметная прибыль							245,41		8 734,64
	(66), ФЕР, 2 кв 2023 (СМР), Письмо Минстроя России от 01.06.2023г. №31799-ИФ/09 прил.2	Транспортные расходы (перевозка), относимые на стоимость строительных работ							10,08	12,14	122,37
		Монтажные работы							34 293,66		1 166 369,29
		Монтажные работы							5 531,16		173 000,57
		в том числе:									
		оплата труда							1 949,29		69 375,24
	(66), ФЕР, 2 кв 2023 (СМР), Письмо Минстроя России от 01.06.2023г. №31799-ИФ/09 прил.2	эксплуатация машин и механизмов							43,66	12,14	530,03
		в том числе оплата труда машинистов (ОТм)							4,83		171,91
	(66), ФЕР, 2 кв 2023 (СМР), Письмо Минстроя России от 01.06.2023г. №31799-ИФ/09 прил.2	материалы							839,98	8,41	7 064,23
		накладные расходы							1 782,04		63 423,58
		сметная прибыль							916,19		32 607,49
		Отдельные виды работ и затрат, относимые на стоимость монтажных работ							28 762,50		993 368,72
		в том числе:									
		оплата труда							11 913,55		424 003,23
	(66), ФЕР, 2 кв 2023 (СМР), Письмо Минстроя России от 01.06.2023г. №31799-ИФ/09 прил.2	эксплуатация машин и механизмов							879,45	12,14	10 676,52
		в том числе оплата труда машинистов (ОТм)							90,65		3 226,23
	(66), ФЕР, 2 кв 2023 (СМР), Письмо Минстроя России от 01.06.2023г. №31799-ИФ/09 прил.2	материалы							355,60	8,41	2 990,60
		накладные расходы							10 454,37		372 071,07
		сметная прибыль							5 159,53		183 627,30
		Оборудование							388 330,73		2 190 185,32
	2 кв 2023 (ОБ), Письмо Минстроя России от 11.05.2023г. №26728-ИФ/09 прил 7	Инженерное оборудование							388 330,73	5,64	2 190 185,32
		Прочие затраты							8 967,96		319 169,90
		Пусконаладочные работы							8 967,96		319 169,90
		в том числе:									
		оплата труда							4 270,46		151 985,67
		накладные расходы							3 160,14		112 469,39
		сметная прибыль							1 537,36		54 714,84
		Итого							441 109,52		3 786 039,20

1	2	3	4	5	6	7	8	9	10	11	12
		Итого ФОТ (справочно)							18 678,63		664 772,46
		Итого накладные расходы (справочно)							15 807,53		562 589,76
		Итого сметная прибыль (справочно)							7 858,49		279 684,27
		НДС 20%							88 221,90		757 207,84
		ВСЕГО по смете							529 331,42		4 543 247,04
		в том числе:									
		оборудование, отсутствующее в ФРСН							388 317,61		2 190 111,34

Составил: _____ (Юркова А.А.)
[должность, подпись (инициалы, фамилия)]

Проверил: _____ (Рендаревский С.М.)
[должность, подпись (инициалы, фамилия)]

¹ Зарегистрирован Министерством юстиции Российской Федерации 10 сентября 2019 г., регистрационный № 55869), с изменениями, внесенными приказом Министерства строительства и жилищно-коммунального хозяйства Российской Федерации от 20 февраля 2021 г. № 79/пр (зарегистрирован Министерством юстиции Российской Федерации 9 августа 2021 г., регистрационный № 64577)

² Под прочими затратами понимаются затраты, учитываемые в соответствии с пунктом 184 Методики.

³ Под прочими работами понимаются затраты, учитываемые в соответствии с пунктами 122-128 Методики.

УТВЕРЖДАЮ:

8 Марта, 189 02 2025 года
1069674073006

Конъюнктурный анализ

Многоквартирный дом, расположенный по адресу: г. Екатеринбург, ул. 8 Марта, д.189, к.4, п.3
(наименование объекта строительства)

№ п.п.	Код строительного ресурса	Наименование строительного ресурса, затрат	Полное наименование строительного ресурса, затрат в обосновывающем документе	Ед. изм.	Ед. изм. строительного ресурса, затрат в обосновывающем документе	Текущая отпускная цена за ед. изм. в обосновывающем документе с НДС в руб.	Текущая отпускная цена за ед. изм. без НДС в руб. в соответствии с графой 5	Стоимость перевозки без НДС в руб. за ед. изм.	Заготовительно-складские расходы		Сметная цена без НДС в руб. за ед. изм.	Год	Квартал	Наименование производителя/поставщика	КПП организации	ИНН организации	Гиперссылка на веб-сайт производителя/поставщика	Населенный пункт расположения склада производителя/поставщика	Статус организации (Производитель (1) / Поставщик (2))
									%	руб.									
1	2	3	4	5	6	7	8	9	10	11	12	13	14	15	16	17	18	19	20
Раздел 1. Оборудование																			
1.1	ТС_67.1.01.03_86_8602240477_14.04.2023_01	МогилевЛифтМаш, Модель ЛП-0401К Ул. 8 Марта, 189, корп. 4 С МП, 8 ост., г/п – 400 кг, скорость 1,0 м/с, Е30, кабина краш. сталь, двери центр. 650 мм., табло индикации на основном посадочном этаже, фотозавеса дверей кабины доставка до объекта	МогилевЛифтМаш, Модель ЛП-0401К Ул. 8 Марта, 189, корп. 4 С МП, 8 ост., г/п – 400 кг, скорость 1,0 м/с, Е30, кабина краш. сталь, двери центр. 650 мм., табло индикации на основном посадочном этаже, фотозавеса дверей кабины доставка до объекта	шт.	шт.	2573700,00	2144750,00		1,2%	25737	2170487,00	2023	2	ООО "Импорт-Лифт"	668545001	8602240477	import-lift.ru	г. Екатеринбург	2

1	2	3	4	5	6	7	8	9	10	11	12	13	14	15	16	17	18	19	20
1.2	ТЦ_67.1.01.03_72_7202162582_07.07.2023_01	Могилев/ЛифтМаш, Модель ЛП-0401К Ул. 8 Марта, 189, корп. 4 С МП,8 ост., г/п – 400 кг, скорость 1,0 м/с. Е30, кабина краш. сталь, двери центр. 650 мм., табло индикации на основном посадочном этаже, фотозавеса дверей кабины доставка до объекта	Могилев/ЛифтМаш, Модель ЛП-0401К Ул. 8 Марта, 189, корп. 4 С МП,8 ост., г/п – 400 кг, скорость 1,0 м/с. Е30, кабина краш. сталь, двери центр. 650 мм., табло индикации на основном посадочном этаже, фотозавеса дверей кабины доставка до объекта	шт.	шт.	2645000,00	2204166,67		1,2%	26450	2230616,67	2023	3	ООО "ИЛТ"	720301001	7202162582	ilt.i@inbox.ru	г. Тюмень	2
1.3	ТЦ_67.1.01.03_86_8602139413_05.07.2023_01	Могилев/ЛифтМаш, Модель ЛП-0401К Ул. 8 Марта, 189, корп. 4 С МП,8 ост., г/п – 400 кг, скорость 1,0 м/с. Е30, кабина краш. сталь, двери центр. 650 мм., табло индикации на основном посадочном этаже, фотозавеса дверей кабины доставка до объекта	Могилев/ЛифтМаш, Модель ЛП-0401К Ул. 8 Марта, 189, корп. 4 С МП,8 ост., г/п – 400 кг, скорость 1,0 м/с. Е30, кабина краш. сталь, двери центр. 650 мм., табло индикации на основном посадочном этаже, фотозавеса дверей кабины доставка до объекта	шт.	шт.	2700000,00	2250000,00		1,2%	27000	2277000,00	2023	3	Профешл	860201001	8602139413	professional-surgut@mail.ru	г. Сургут	2
4.1	ТЦ_67.1.02.01_86_8602240477_11.07.2023_01	Лифтовой блок 6.0 СМЗ УКЛ/УЛ к-т	Лифтовой блок 6.0 СМЗ УКЛ/УЛ к-т	шт.	шт.	17800,00	14833,33	445,00 3% от 14833,33	1,2%	178	15456,33	2023	3	ООО "Импорт-Лифт"	668545001	8602240477	import-lift.ru	г. Екатеринбург	2
4.2	ТЦ_67.1.02.01_72_7202162582_07.07.2023_01	Лифтовой блок 6.0 СМЗ УКЛ/УЛ к-т	Лифтовой блок 6.0 СМЗ УКЛ/УЛ к-т	шт.	шт.	19000,00	15833,33	475,00 3% от 15833,33	1,2%	190	16498,33	2023	3	ООО "ИЛТ"	720301001	7202162582	ilt.i@inbox.ru	г. Тюмень	2
4.3	ТЦ_67.1.02.01_86_8602139413_05.07.2023_01	Лифтовой блок 6.0 СМЗ УКЛ/УЛ к-т	Лифтовой блок 6.0 СМЗ УКЛ/УЛ к-т	шт.	шт.	22000,00	18333,33	550,00 3% от 18333,33	1,2%	220	19103,33	2023	3	Профешл	860201001	8602139413	professional-surgut@mail.ru	г. Сургут	2
5.1	ТЦ_67.1.02.01_86_8602240477_11.07.2023_01	Переговорный комплект кабины "ЭХО"	Переговорный комплект кабины "ЭХО"	шт.	шт.	1940,00	1616,67	48,50 3% от 1616,67	1,2%	19,4	1684,57	2023	3	ООО "Импорт-Лифт"	668545001	8602240477	import-lift.ru	г. Екатеринбург	2

1	2	3	4	5	6	7	8	9	10	11	12	13	14	15	16	17	18	19	20
5.2	ТЦ_67.1.02.01_72_7202162582_07.07.2023_01	Переговорный комплект кабины "ЭХО"	Переговорный комплект кабины "ЭХО"	шт.	шт.	2000,00	1666,67	50,00 3% от 1666,67	1,2%	20	1736,67	2023	3	ООО "ИЛТ"	720301001	7202162582	ilt.i@inbox.ru	г. Тюмень	2
5.3	ТЦ_67.1.02.01_86_8602139413_05.07.2023_01	Переговорный комплект кабины "ЭХО"	Переговорный комплект кабины "ЭХО"	шт.	шт.	2200,00	1833,33	55,00 3% от 1833,33	1,2%	22	1910,33	2023	3	Профешл	860201001	8602139413	professional-surgut@mail.ru	г. Сургут	2
6.1	ТЦ_67.1.02.01_86_8602240477_11.07.2023_01	Переговорное устройство крыши кабины лифта	Переговорное устройство крыши кабины лифта	шт.	шт.	1760,00	1466,67	44,00 3% от 1466,67	1,2%	17,6	1528,27	2023	3	ООО "Импорт-Лифт"	668545001	8602240477	import-lift.ru	г. Екатеринбург	2
6.2	ТЦ_67.1.02.01_72_7202162582_07.07.2023_01	Переговорное устройство крыши кабины лифта	Переговорное устройство крыши кабины лифта	шт.	шт.	1900,00	1583,33	47,50 3% от 1583,33	1,2%	19	1649,83	2023	3	ООО "ИЛТ"	720301001	7202162582	ilt.i@inbox.ru	г. Тюмень	2
6.3	ТЦ_67.1.02.01_86_8602139413_05.07.2023_01	Переговорное устройство крыши кабины лифта	Переговорное устройство крыши кабины лифта	шт.	шт.	2100,00	1750,00	52,50 3% от 1750	1,2%	21	1823,50	2023	3	Профешл	860201001	8602139413	professional-surgut@mail.ru	г. Сургут	2
7.1	ТЦ_67.1.02.01_86_8602240477_11.07.2023_01	Переговорное устройство крыши кабины лифта	Переговорное устройство крыши кабины лифта	шт.	шт.	1100,00	916,67	27,50 3% от 916,67	1,2%	11	955,17	2023	3	ООО "Импорт-Лифт"	668545001	8602240477	import-lift.ru	г. Екатеринбург	2
7.2	ТЦ_67.1.02.01_72_7202162582_07.07.2023_01	Переговорное устройство крыши кабины лифта	Переговорное устройство крыши кабины лифта	шт.	шт.	1100,00	916,67	27,50 3% от 916,67	1,2%	11	955,17	2023	3	ООО "ИЛТ"	720301001	7202162582	ilt.i@inbox.ru	г. Тюмень	2
7.3	ТЦ_67.1.02.01_86_8602139413_05.07.2023_01	Переговорное устройство крыши кабины лифта	Переговорное устройство крыши кабины лифта	шт.	шт.	1150,00	958,33	28,75 3% от 958,33	1,2%	11,5	998,58	2023	3	Профешл	860201001	8602139413	professional-surgut@mail.ru	г. Сургут	2

Составил: _____ (Юркова А.А.)
[должность, подпись (инициалы, фамилия)]

Проверил: _____
[должность, подпись (инициалы, фамилия)]



Общество с ограниченной ответственностью «Импорт-Лифт» (ООО «Импорт-Лифт»)
ОП ООО «Импорт-Лифт» в г. Екатеринбург
620100, Сибирский тракт, д. 12, стр. 3, офис 218,

ekb@import-lift.ru

ОГРН 1048602067425 ИНН/КПП 8602240477 / 668545001

8-800-555-400-5
+7 (343) 345-96-42

№01E-53(6)

«14» апреля 2023 г.

Управляющему ИП
ООО «ПСК»
Е.Б. Жаринову

КОММЕРЧЕСКОЕ ПРЕДЛОЖЕНИЕ на поставку лифтов

Уважаемый Евгений Борисович, просим Вас рассмотреть предложение ООО «Импорт-Лифт», в части осуществления поставки и замены лифта производства "МогилевЛифтМаш", на объекте: "ул. 8 Марта, 189"

№/п	Наименование оборудования	Цена за 1 ед. (руб.)	Кол-во единиц	Сумма в т.ч. НДС (руб.)
L1,L4	МогилевЛифтМаш, Модель ЛП-0401К Ул. 8 Марта, 189, корп. 1 С МП, 8 ост., г/п – 400 кг, скорость 1,0 м/с, Е30, кабина краш. сталь, двери центр. 650 мм., табло индикации на основном посадочном этаже, фотозавеса дверей кабины доставка до объекта	2 573 700	4	10 294 800
L5,L6	МогилевЛифтМаш, Модель ЛП-0401К Ул. 8 Марта, 189, корп. 2 С МП, 12 ост., г/п – 400 кг, скорость 1,0 м/с, Е130, кабина краш. сталь, двери центр. 650 мм., табло индикации на основном посадочном этаже, фотозавеса дверей кабины доставка до объекта	2 899 900	2	5 799 800
L7	МогилевЛифтМаш, Модель ЛП-0401К Ул. 8 Марта, 189, корп. 2 С МП, 16 ост., г/п – 400 кг, скорость 1,0 м/с, Е130, кабина краш. сталь, двери центр. 650 мм., табло индикации на основном посадочном этаже, фотозавеса дверей кабины доставка до объекта	3 113 900	1	3 113 900
ИТОГО :			7	19 208 500

В стоимость оборудования включено:

Поставка оборудования на объект Покупателя.

Налог на добавленную стоимость (20%)

Техническая и разрешающая документацию на русском языке

Гарантийное обслуживание

Условия оплаты за оборудование:

50% стоимости оборудования, после подписания договора, в качестве предоплаты

50% стоимости оборудования, в течении 10 дней после получения подтверждения о готовности оборудования к отправке с завода изготовителя;

Срок производства и поставки оборудования: 60 календарных дней**Гарантия на оборудование 24 месяцев****Гарантия на работы 24 месяцев.**

Исп. Цветков Павел, тел.: 89086343061

Копия верна

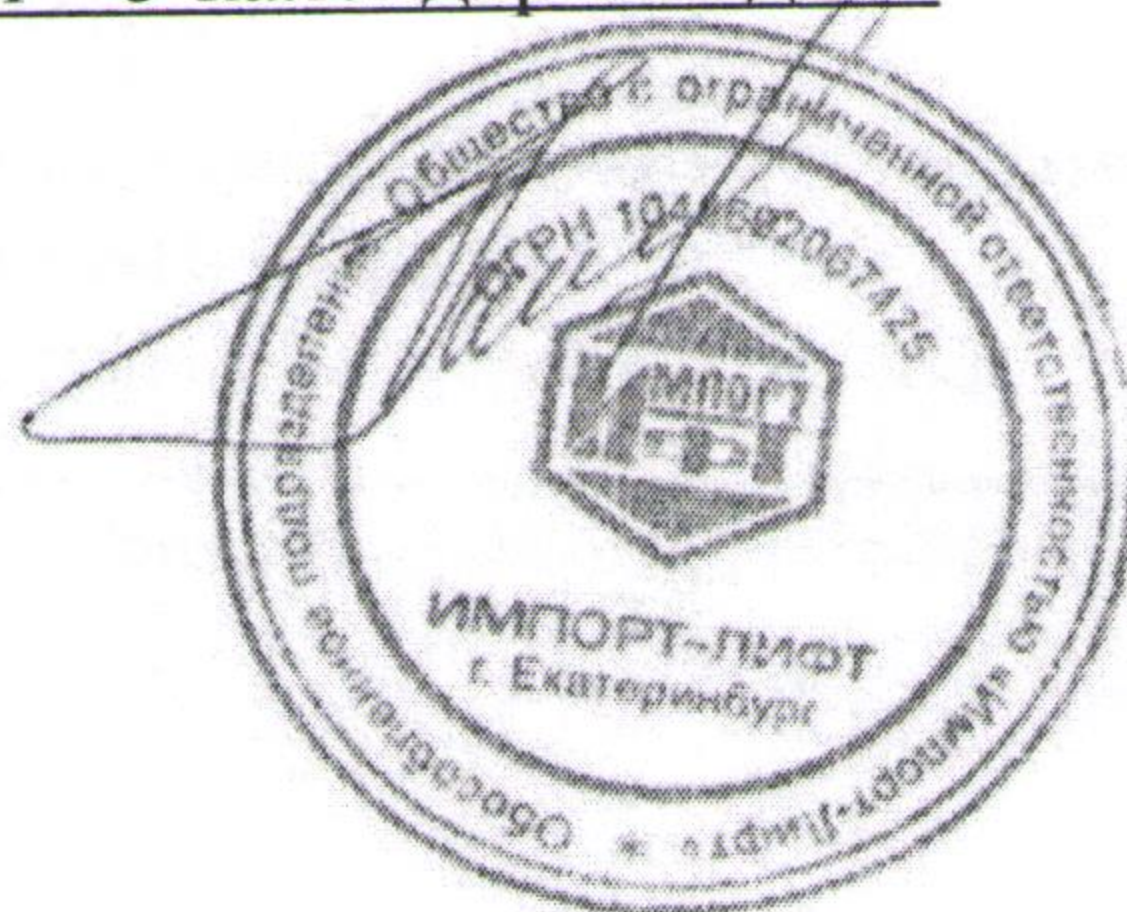
Председатель ТСН „8 Марта, 189“

26.02.2023

Иденко В.И.

Срок действия коммерческого предложения – 5 календарных дней

Директор ОП ООО "Импорт-Лифт"
в г. Екатеринбург



Куличкин А.В.

КОПИЯ
ВЕРНА

Председатель правления ТСН

"8 Марта, 189"

26.02.2025



Дилеников В.И.

Спецификация лифтов: L1-L4

№ п/п	Наименование	Оборудование
1.	Количество	1
2.	Тип	ЛП-0401К (С МП)
3.	Г/п, кг	400
4.	Скорость, м/с	1,0
5.	Тип привода ДШ	Центр. открывания
6.	Частотный привод	Да
7.	Тип управления	Одиночное
8.	Высота подъема кабины, мм	24 000
9.	Высота верхнего этажа, мм	3 600
10.	Прямая, мм	1 400
11.	Тип кабины	Не проходная
12.	Внутренние размеры кабины, Ш*Г, мм	950*1100
13.	Количество остановок/ этажных дверей	8/8
14.	Внутренние размеры шахты, Ш*Г, мм	1550*1700
15.	Проем дверей, Ш*В мм	650
16.	Отделка кабины	Крашеная сталь (CL-10)
17.	Поручень	Да
18.	Зеркало	Да
19.	Дисплей	По умолчанию
20.	Пол кабины	Рифлёный алюминий
21.	Панель управления	Крашеная сталь (CL-10)
22.	Потолок кабины	Крашеная сталь (CL-10)
23.	Отделка ДК	Крашеная сталь (CL-10))
24.	Отделка ДШ	Крашеная сталь (CL-10)
25.	Фотобарьер ДК	Да
26.	Огнестойкость	Е30
27.	Режим ППП	Нет
28.	Сейсмичность	Нет
29.	Дополнительно	-

Исп. Цветков Павел, тел.: 89086343061



= Диленко В.И.

Спецификация лифтов: L5-6

№ п/п	Наименование	Оборудование
1.	Количество	1
2.	Тип	ЛП-0401К (С МП)
3.	Г/п, кг	400
4.	Скорость, м/с	1,0
5.	Тип привода ДШ	Центр. открывания
6.	Частотный привод	Да
7.	Тип управления	Одиночное
8.	Высота подъема кабины, мм	36 000
9.	Высота верхнего этажа, мм	3 600
10.	Прямоук, мм	1 400
11.	Тип кабины	Не проходная
12.	Внутренние размеры кабины, Ш*Г, мм	950*1100
13.	Количество остановок/ этажных дверей	12/12
14.	Внутренние размеры шахты, Ш*Г, мм	1550*1700
15.	Проем дверей, Ш*В мм	650
16.	Отделка кабины	Крашенная сталь (CL-10)
17.	Поручень	Да
18.	Зеркало	Да
19.	Дисплей	По умолчанию
20.	Пол кабины	Рифлёный алюминий
21.	Панель управления	Крашенная сталь (CL-10)
22.	Потолок кабины	Крашенная сталь (CL-10)
23.	Отделка ДК	Крашенная сталь (CL-10))
24.	Отделка ДШ	Крашенная сталь (CL-10)
25.	Фотобарьер ДК	Да
26.	Огнестойкость	EI30
27.	Режим ППП	Нет
28.	Сейсмичность	Нет
29.	Дополнительно	Вентилятор в кабине

Исп. Цветков Павел, тел.: 89086343061



КОПИЯ
ВЕРНА

Председатель правления ТСН

8 марта, 189''

В.И. = Диденко В.И.

Спецификация лифтов: L7

№ п/п	Наименование	Оборудование
1.	Количество	1
2.	Тип	ЛП-0401К (С МП)
3.	Г/п, кг	400
4.	Скорость, м/с	1,0
5.	Тип привода ДШ	Центр. открывания
6.	Частотный привод	Да
7.	Тип управления	Одиночное
8.	Высота подъема кабины, мм	48 000
9.	Высота верхнего этажа, мм	3 600
10.	Прямоук, мм	1 400
11.	Тип кабины	Не проходная
12.	Внутренние размеры кабины, Ш*Г, мм	950*1100
13.	Количество остановок/ этажных дверей	16/16
14.	Внутренние размеры шахты, Ш*Г, мм	1550*1700
15.	Проем дверей, Ш*В мм	650
16.	Отделка кабины	Крашенная сталь (CL-10)
17.	Поручень	Да
18.	Зеркало	Да
19.	Дисплей	По умолчанию
20.	Пол кабины	Рифлёный алюминий
21.	Панель управления	Крашенная сталь (CL-10)
22.	Потолок кабины	Крашенная сталь (CL-10)
23.	Отделка ДК	Крашенная сталь (CL-10))
24.	Отделка ДШ	Крашенная сталь (CL-10)
25.	Фотобарьер ДК	Да
26.	Огнестойкость	EI30
27.	Режим ППП	Нет
28.	Сейсмичность	Нет
29.	Дополнительно	-

Исп. Цветков Павел, тел.: 89086343061

КОПИЯ
 ПРЕДСЕДАТЕЛЬ ПРАВЛЕНИЯ ТСН
 26.07.2025
 В МАРТА, 189"
 = Диденко В.И.=



Общество с ограниченной ответственностью «ИЛТ» (ООО «ИЛТ»)
проезд Солнечный, д.21, офис 309
г. Тюмень, 625022

✉ ilt.i@inbox.ru
☎ +7 (3452) 61-51-92

ИНН 7202162582 КПП 720301001
ОКПО 80144167 ОГРН 1077203029870

№301

07 июля 2023 г.

ООО «ПСК»

Предложение по поставке лифтов.

Общество с ограниченной ответственностью «ИЛТ» направляет Вам на рассмотрение коммерческое предложение на поставку лифта на объект: «г. Екатеринбург, ул. 8 Марта, д. 189»

№/п	Наименование оборудования	Цена за 1 ед. (руб.)	Кол-во единиц	Сумма в т.ч. НДС (руб.)
L1	МогилевЛифтМаш, Модель ЛП-0401К Ул. 8 Марта, 189, корп. 1 С МП, 8 ост., г/п – 400 кг, скорость 1,0 м/с, Е30, кабина краш. сталь, двери центр. 650 мм., табло индикации на основном посадочном этаже, фотозавеса дверей кабины доставка до объекта	2 645 000	1	2 645 000
L2	МогилевЛифтМаш, Модель ЛП-0401К Ул. 8 Марта, 189, корп. 2 С МП, 12 ост., г/п – 400 кг, скорость 1,0 м/с, Е130, кабина краш. сталь, двери центр. 650 мм., табло индикации на основном посадочном этаже, фотозавеса дверей кабины доставка до объекта	2 994 775	1	2 994 775
L3	МогилевЛифтМаш, Модель ЛП-0401К Ул. 8 Марта, 189, корп. 2 С МП, 16 ост., г/п – 400 кг, скорость 1,0 м/с, Е130, кабина краш. сталь, двери центр. 650 мм., табло индикации на основном посадочном этаже, фотозавеса дверей кабины доставка до объекта	3 250 000	1	3 250 000
ИТОГО :			3	8 889 775

В стоимость входит:

- Доставка оборудования на объект
- НДС 20%

Условия оплаты за оборудование: 50% стоимости оборудования, после подписания договора, в качестве предоплаты . 50% стоимости оборудования, в течении 10 дней после получения подтверждения о готовности оборудования к отправке с завода изготовителя;
Срок производства и поставки оборудования: 60 календарных дней
Гарантия на оборудование 12 месяцев

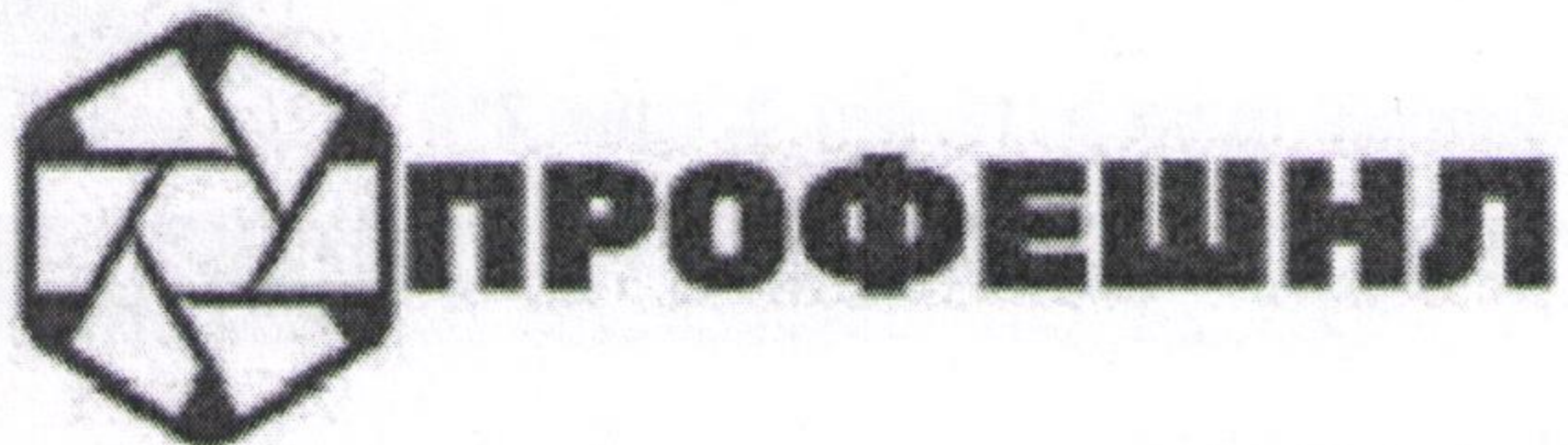
Генеральный директор



В.Э. Кияшкин



Председатель Правления ТСН
"8 Марта, 189"
26.02.2025
= Лиденко В.И. =



628401, г. Сургут,
ул. Рационализаторов, д. 11/1
тел. +7 (3462) 23-54-41
факс +7 (3462) 23-57-42
professional-surgut@mail.ru

ОКПО 60880481 ОГРН 1096602000628
ИНН 6602139413 КПП 660201001

Исх №187 от 05.07.23 г.

ООО «ПСК»

Предлагаем Вашему вниманию коммерческое предложение на поставку лифтового оборудования
ОАО «Могилевлифтмаш» на объект: «г. Екатеринбург, ул. 8 Марта, д. 189»

№/п	Наименование оборудования	Цена за 1 ед. (руб.)	Кол-во единиц	Сумма в т.ч. НДС (руб.)
L1	МогилевЛифтМаш, Модель ЛП-0401К Ул. 8 Марта, 189, корп. 1 С МП, 8 ост., г/п – 400 кг, скорость 1,0 м/с, Е30, кабина краш. сталь, двери центр. 650 мм., табло индикации на основном посадочном этаже, фотозавеса дверей кабины доставка до объекта	2 700 000	1	2 700 000
L2	МогилевЛифтМаш, Модель ЛП-0401К Ул. 8 Марта, 189, корп. 2 С МП, 12 ост., г/п – 400 кг, скорость 1,0 м/с, Е130, кабина краш. сталь, двери центр. 650 мм., табло индикации на основном посадочном этаже, фотозавеса дверей кабины доставка до объекта	3 000 000	1	3 000 000
L3	МогилевЛифтМаш, Модель ЛП-0401К Ул. 8 Марта, 189, корп. 2 С МП, 16 ост., г/п – 400 кг, скорость 1,0 м/с, Е130, кабина краш. сталь, двери центр. 650 мм., табло индикации на основном посадочном этаже, фотозавеса дверей кабины доставка до объекта	3 330 000	1	3 330 000

Примечание:

С доставкой до объекта, с НДС 20%.

Генеральный директор



А.А.Лаврищев

КОПИЯ
ВЕРНА

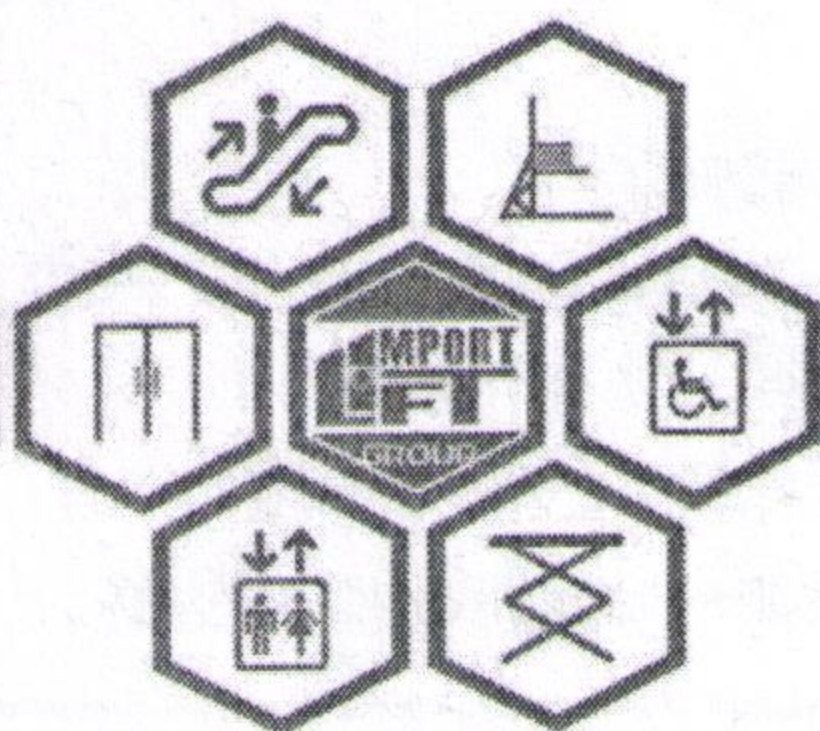
Председатель правления ТСН

8 Марта, 189

26.02.2025

= Диденко В.И.

Исп. Цветков Павел, тел.: 89086343061



620100, Свердловская обл., г. Екатеринбург, Сибирский тракт, д. 12, стр. 3, офис 218



ОП ООО «Импорт-Лифт»

import-lift.ru

Тел.: +7(343)345-96-42, 8-800-555-400-5; ekb@import-lift.ru

ОКПО 73165016, ОГРН 1048602067425, ИНН/КПП 8602240477/668545001

№01E-54

«11» июля 2023 г.

ООО «ПСК»

КОММЕРЧЕСКОЕ ПРЕДЛОЖЕНИЕ на поставку ЛДСС

Уважаемые господа, просим Вас рассмотреть предложение ООО «Импорт-Лифт»,
в части осуществления поставки диспетчеризации, на объект:

«г. Екатеринбург, ул. 8 Марта, д. 189»

№/п	Наименование оборудования	Цена за 1 ед. (руб.)	Кол-во единиц	Сумма в т.ч. НДС (руб.)
1	Лифтовой блок 6.0 СМЗ УКЛ/УЛ к-т	17 800	1	17 800
2	Переговорный комплект кабины "ЭХО"	1 940	1	1 940
3	Переговорное устройство крыши кабины лифта	1 760	1	1 760
4	Монтажный комплект для ЛБ v.6.0	1 100	1	1 100
ИТОГО :			4	22 600

Директор ОП ООО «Импорт-Лифт»
в г. Екатеринбург



Куличкин А.В.



20.02.2025

= Лиценко В.И. =

Исп. Цветков Павел, тел.: 89086343061



Общество с ограниченной ответственностью «ИЛТ» (ООО «ИЛТ»)
проезд Солнечный, д. 21, офис 309
г. Тюмень, 625022

@ ilt.i@inbox.ru
☎ +7 (3452) 61-51-92

ИНН 7202162582 КПП 720301001
ОКПО 80144167 ОГРН 1077203029870

№302

07 июля 2023 г.

ООО «ПСК»

Предложение по поставке ЛДСС.

Общество с ограниченной ответственностью «ИЛТ» направляет Вам на рассмотрение коммерческое предложение на поставку ЛДСС на объект: «г. Екатеринбург, ул. 8 Марта, д. 189»

№/п	Наименование оборудования	Цена за 1 ед. (руб.)	Кол-во единиц	Сумма в т.ч. НДС (руб.)
1	Лифтовой блок 6.0 СМЗ УКЛ/УЛ к-т	19 000	1	19 000
2	Переговорный комплект кабины "ЭХО"	2 000	1	2 000
3	Переговорное устройство крыши кабины лифта	1 900	1	1 900
4	Монтажный комплект для ЛБ v.6.0	1 100	1	1 100
ИТОГО :				24 000

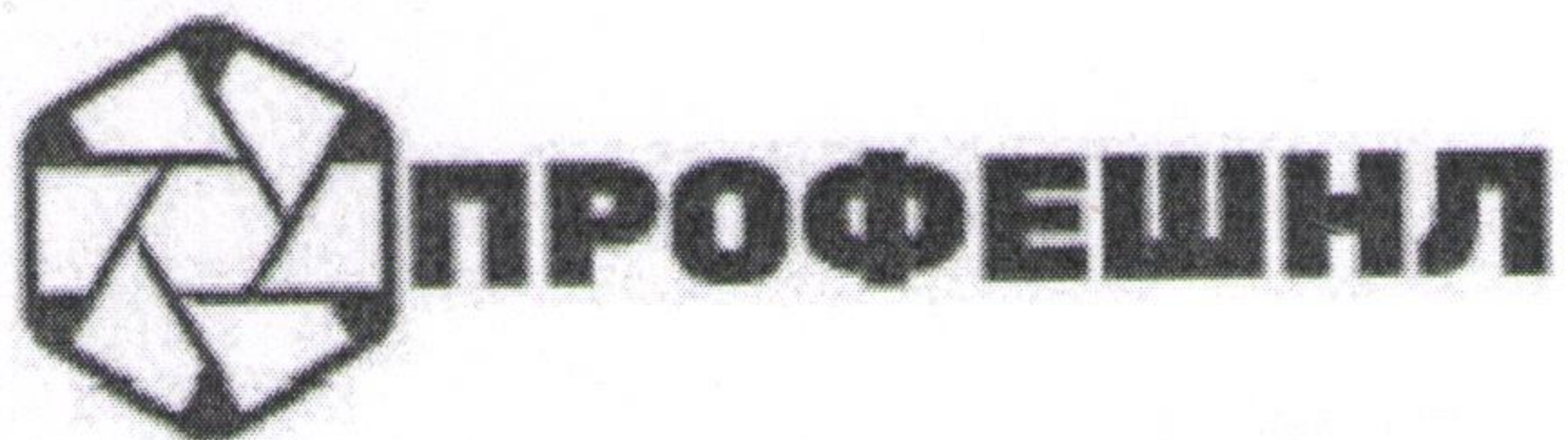
Генеральный директор



В.Э. Княшкин



26.02.2025 = Лиденко В.И.



628401, г. Сургут,
ул. Рационализаторов, д. 11/1
тел. +7 (3462) 23-54-41
факс +7 (3462) 23-57-42
professional-surgut@mail.ru

ОКПО 60880481 ОГРН 1098602000628
ИНН 8602139413 КПП 860201001

Исх №188 от 05.07.23 г.

ООО «ПСК»

Предлагаем Вашему вниманию коммерческое предложение на поставку лифтового оборудования на объект: «г. Екатеринбург, ул. 8 Марта, д. 189»

№/п	Наименование оборудования	Цена за 1 ед. (руб.)	Кол-во единиц	Сумма в т.ч. НДС (руб.)
1	Лифтовой блок 6.0 СМЗ УКЛ/УЛ к-т	22 000	1	22 000
2	Переговорный комплект кабины "ЭХО"	2 200	1	2 200
3	Переговорное устройство крыши кабины лифта	2 100	1	2 100
4	Монтажный комплект для ЛБ v.6.0	1 150	1	1 150

Генеральный директор



А.А.Лаврищев

КОПИЯ
ВЕРНА

Президент правления ТСН
"8 Марта, 189"
26.02.2025
= Диденков

Исп. Цветков Павел, тел.: 89086343061

УТВЕРЖДАЮ



ВЕДОМОСТЬ ОБЪЕМОВ РАБОТ № 1

Капитальный ремонт (замена) лифтового оборудования, признанного непригодным для эксплуатации
расположенного по адресу: г. Екатеринбург, ул. 8 Марта, д.189, к.4, п.3

№ п/п	Наименование	Ед. изм.	Кол.	Обоснование	Примечание
1	2	3	4	5	6
Раздел 1. Оборудование					
1 О	МогилевЛифтМаш, Модель ЛП-0401К Ул. 8 Марта, 189, корп. 4 С МП,8 ост., г/п – 400 кг, скорость 1,0 м/с, Е30, кабина краш. сталь, двери центр. 650 мм., табло индикации на основном посадочном этаже, фотозавеса дверей кабины доставка до объекта	шт.	1	ТЦ_67.1.01.03_86_86022404 77_14.04.2023_01	
2 О	Лифтовой блок 6.0 СМЗ УКЛ/УЛ к-т	шт.	1	ТЦ_67.1.02.01_86_86022404 77_11.07.2023_01	
3 О	Переговорный комплект кабины "ЭХО"	шт.	1	ТЦ_67.1.02.01_86_86022404 77_11.07.2023_01	
4 О	Переговорное устройство крыши кабины лифта	шт.	1	ТЦ_67.1.02.01_86_86022404 77_11.07.2023_01	
5 О	Переговорное устройство крыши кабины лифта	шт.	1	ТЦ_67.1.02.01_86_86022404 77_11.07.2023_01	
Раздел 2. Замена					
6	Замена лифтовой лебедки, количество лифтов в подъезде: 1	шт	1	ФЕРмр01-01-002-05 Приказ Минстроя России от 26.12.2019 №876/пр	
7	Установка подлебедочной рамы	шт	1	ФЕРмр01-02-011-01 Приказ Минстроя России от 26.12.2019 №876/пр	
8	Замена направляющих: кабины	м	25,8	ФЕРмр01-01-023-01 Приказ Минстроя России от 26.12.2019 №876/пр	
9	Замена направляющих: противовеса	м	25,8	ФЕРмр01-01-023-02 Приказ Минстроя России от 26.12.2019 №876/пр	
10	Замена двери шахты, грузоподъемность лифта: до 500 кг	шт	8	ФЕРмр01-01-005-01 Приказ Минстроя России от 26.12.2019 №876/пр	
11	Замена металлического каркаса кабины	шт	1	ФЕРмр01-01-024-01 Приказ Минстроя России от 26.12.2019 №876/пр	
12	Замена купе кабины лифта грузоподъемностью: до 400 кг с доработкой рамы пола	кабина	1	ФЕРмр01-01-004-02 Приказ Минстроя России от 26.12.2019 №876/пр	

1	2	3	4	5	6
13	Замена системы управления лифта на 9 этажей, при количестве лифтов в подъезде: 1, частотное регулирование	система	1	ФЕРмр01-01-007-02 Приказ Минстроя России от 26.12.2019 №876/пр	
14	Добавлять или исключать на каждый этаж сверх или менее 9-ти по расценкам 01-01-007-01, -02, -03, -04, -05	этаж	-1 8-9	ФЕРмр01-01-007-06 Приказ Минстроя России от 26.12.2019 №876/пр	
15	Замена поста "Ревизия"	пост	1	ФЕРмр01-01-012-04 Приказ Минстроя России от 26.12.2019 №876/пр	
16	Замена противовеса при подвеске: трехканатной	шт	1	ФЕРмр01-01-030-01 Приказ Минстроя России от 26.12.2019 №876/пр	
17	Замена тягового каната	шт	4 4*1	ФЕРмр01-01-009-01 Приказ Минстроя России от 26.12.2019 №876/пр	
18	Замена ограничителя скорости	шт	1	ФЕРмр01-01-009-03 Приказ Минстроя России от 26.12.2019 №876/пр	
19	Замена каната ограничителя скорости	шт	1	ФЕРмр01-01-009-04 Приказ Минстроя России от 26.12.2019 №876/пр	
20	Замена натяжного устройства каната ограничителя скорости	шт	1	ФЕРмр01-01-009-05 Приказ Минстроя России от 26.12.2019 №876/пр	
21	Замена устройства вводного, количество лифтов в подъезде: 1	шт	1	ФЕРмр01-01-010-03 Приказ Минстроя России от 26.12.2019 №876/пр	
22	Замена аппарата вызывного, работа лифта: одиночная	шт	8	ФЕРмр01-01-012-01 Приказ Минстроя России от 26.12.2019 №876/пр	
23	Установка устройства защиты электродвигателя главного привода, работа лифта: одиночная	шт	1	ФЕРмр01-02-010-01 Приказ Минстроя России от 26.12.2019 №876/пр	
24	Замена конечного выключателя, путевого, индуктивного или контактного датчиков, работа лифтов: одиночная	шт	1	ФЕРмр01-01-015-01 Приказ Минстроя России от 26.12.2019 №876/пр	
25	Замена контактора или магнитного пускателя станции (шкафа) управления, количество лифтов в подъезде: 1	шт	2 2*1	ФЕРмр01-01-010-09 Приказ Минстроя России от 26.12.2019 №876/пр	
26	Установка щита с электроаппаратурой на кирпичной или бетонной стене, работа лифта: одиночная (Установка табло этажных)	шт	8	ФЕРмр01-02-008-01 Приказ Минстроя России от 26.12.2019 №876/пр	
27	Замена аппарата приказного, количество лифтов в подъезде-1	шт	2 2*1	ФЕРмр01-01-012-03 Приказ Минстроя России от 26.12.2019 №876/пр	
28	Установка смазывающего устройства	шт	4 4*1	ФЕРмр01-02-002-01 Приказ Минстроя России от 26.12.2019 №876/пр	

1	2	3	4	5	6
29	Замена фотодатчика реверса	шт	1	ФЕРмр01-01-016-01 Приказ Минстроя России от 26.12.2019 №876/пр	
30	Установка шунта: замедления движения кабины	шт	2 2*1	ФЕРмр01-02-012-02 Приказ Минстроя России от 26.12.2019 №876/пр	
31	Установка шунта: замедления движения кабины	шт	2 2*1	ФЕРмр01-02-012-02 Приказ Минстроя России от 26.12.2019 №876/пр	
32	Установка шунта: точной остановки кабины	шт	8 8*1	ФЕРмр01-02-012-01 Приказ Минстроя России от 26.12.2019 №876/пр	
33	Установка шунта: точной остановки кабины	шт	8 8*1	ФЕРмр01-02-012-01 Приказ Минстроя России от 26.12.2019 №876/пр	
34	Балансировка системы "кабина-противовес"	система	1	ФЕРмр01-04-003-01 Приказ Минстроя России от 26.12.2019 №876/пр	
Раздел 3. Пусконаладочные работы					
35	Лифт пассажирский для жилых домов на 10 остановок, грузоподъемность до 630 кг, скорость движения кабины: 1 м/с, с микропроцессорными устройствами	лифт	1	ФЕРп01-14-025-01 Приказ Минстроя России от 26.12.2019 №876/пр	
36	При изменении количества остановок уменьшать или добавлять: к расценке 01-14-025-01	остановка	-2 8-10	ФЕРп01-14-025-04 Приказ Минстроя России от 26.12.2019 №876/пр	
Раздел 4. Полное техническое освидетельствование и декларирование					
37	Техническое освидетельствование смонтированного (модернизированного) лифта перед вводом в эксплуатацию на две остановки	лифт	1	ФЕРмр01-05-001-01 Приказ Минстроя России от 26.12.2019 №876/пр	
38	За каждую дополнительную остановку больше двух добавлять к расценке 01-05-001-01	остановка	6 8-2	ФЕРмр01-05-001-02 Приказ Минстроя России от 26.12.2019 №876/пр	
39	Экспертиза (регистрация) декларации о соответствии лифта	лифт	1	ФЕРмр01-05-007-01 Приказ Минстроя России от 26.12.2019 №876/пр	
Раздел 5. Диспетчеризация					
40	Прибор или аппарат	шт	1	ФЕРм08-03-575-01 Приказ Минстроя России от 26.12.2019 №876/пр	
41	Электрическая проверка и настройка: устройства автоматического ввода программ	компл	1	ФЕРм10-02-041-02 Приказ Минстроя России от 26.12.2019 №876/пр	
42	Громкоговоритель или звуковая колонка: в помещении	шт	1	ФЕРм10-04-101-07 Приказ Минстроя России от 26.12.2019 №876/пр	

1	2	3	4	5	6
43	Извещатель ОС автоматический: контактный, магнитоконтактный на открывание окон, дверей	шт	1	ФЕРм10-08-002-04 Приказ Минстроя России от 26.12.2019 №876/пр	
44	Приборы, устанавливаемые на металлоконструкциях, щитах и пультах, масса: до 5 кг	шт	1	ФЕРм11-03-001-01 Приказ Минстроя России от 26.12.2019 №876/пр	
Раздел 6. Строительно-отделочные работы					
Прямоук					
45	Разборка: железобетонных фундаментов/ тумбы	м3	0,084	ФЕР46-04-001-03 Приказ Минстроя России от 26.12.2019 №876/пр	
46	Простая окраска масляными составами по штукатурке и сборным конструкциям: стен, подготовленных под окраску	м2	6,57 ((6,57*1) / 100)*100	ФЕР15-04-024-08 Приказ Минстроя России от 26.12.2019 №876/пр	
47	Эмаль ПФ-133, цветная	т	0,0017542	ФССЦ-14.4.04.08-0008 Приказ Минстроя России от 26.12.2019 №876/пр	
48	Простая масляная окраска ранее окрашенных стен: без подготовки с расчисткой старой краски до 10%	м2	2,64 ((2,64*1) / 100)*100	ФЕРр62-2-1 Приказ Минстроя России от 09.02.2021 №51/пр.	
49	Эмаль ПФ-133, цветная	т	0,0003379	ФССЦ-14.4.04.08-0008 Приказ Минстроя России от 26.12.2019 №876/пр	
50	Устройство стяжек: бетонных толщиной 20 мм	м2	2,64 ((2,64*1) / 100)*100	ФЕР11-01-011-03 Приказ Минстроя России от 01.06.2020 №294/пр	
51	Устройство стяжек: на каждые 5 мм изменения толщины стяжки добавлять или исключать к расценке 11-01-011-03	м2	2,64 ((2,64*1) / 100)*100	ФЕР11-01-011-04 Приказ Минстроя России от 01.06.2020 №294/пр	
52	Смеси бетонные тяжелого бетона (БСТ), класс В25 (М350)	м3	0,06732 0,053856+0,013464	ФССЦ-04.1.02.05-0009 Приказ Минстроя России от 26.12.2019 №876/пр	
Шахта					
53	Монтаж площадок с настилом и ограждением из листовой, рифленой, просечной и круглой стали/ пороги	т	0,03616 ((4,52*8)*1)/100 0	ФЕР09-03-030-01 Приказ Минстроя России от 26.12.2019 №876/пр прим.	
54	Сталь листовая горячекатаная рифленая марки: Ст3 толщиной 3-6 мм	т	0,0362	ФССЦ-08.3.06.01-0025 Приказ Минстроя России от 26.12.2019 №876/пр	
55	Монтаж: конструкций дверей, люков, лазов для автокоптелок и пароварочных камер	т	0,131904 0,016488*8	ФЕР09-06-001-01 Приказ Минстроя России от 26.12.2019 №876/пр	
56	Конструкции стальные нащельников и деталей обрамления	т	0,131904 0,016488*8	ФССЦ-07.2.07.13-0061 Приказ Минстроя России от 26.12.2019 №876/пр	
Машинное помещение					
57	Демонтаж / Устройство стяжек: цементных толщиной 20 мм	м2	2,3 (2,3 / 100)*100	ФЕР11-01-011-01 Приказ Минстроя России от 01.06.2020 №294/пр	

1	2	3	4	5	6
58	Демонтаж / Устройство стяжек: на каждые 5 мм изменения толщины стяжки добавлять или исключать к расценке 11-01-011-01	м2	2,3 (2,3 / 100)*100	ФЕР11-01-011-02 Приказ Минстроя России от 01.06.2020 №294/пр	
59	Заделка выбоин в цементных полах, площадь ремонтируемого участка: свыше 0,25 до 0,5 м2	мест	5 ((5*1) / 100)*100	ФЕРр57-10-2 Приказ Минстроя России от 09.02.2021 №51/пр.	
60	Раствор готовый кладочный цементный тяжелый	м3	0,0355	ФССЦ-04.3.01.09-0001 Приказ Минстроя России от 26.12.2019 №876/пр	
61	Демонтаж / Установка противопожарных дверей: однопольных глухих	м2	1,8 1,8*1	ФЕР09-04-013-01 Приказ Минстроя России от 24.05.2021 №321/пр	
62	Установка противопожарных дверей: однопольных глухих	м2	1,8 1,8*1	ФЕР09-04-013-01 Приказ Минстроя России от 24.05.2021 №321/пр	
63	Дверь противопожарная металлическая однопольная ДПМ-01/60	шт	1	ФССЦ-07.1.01.01-0018 Приказ Минстроя России от 26.12.2019 №876/пр	
64	Демонтаж/Монтаж люка противопожарного	м2	0,64 0,64*1	ФЕР09-04-003-01 Приказ Минстроя России от 26.12.2019 №876/пр	
65	Монтаж люка противопожарного	м2	0,64 0,64*1	ФЕР09-04-003-01 Приказ Минстроя России от 26.12.2019 №876/пр	
66	Окрашивание водоэмульсионными составами поверхностей стен, ранее окрашенных: водоэмульсионной краской с расчисткой старой краски более 35%	м2	32,48 (32,48 / 100)*100	ФЕРр62-16-6 Приказ Минстроя России от 14.10.2021 №746/пр	
67	Краска водоэмульсионная белая	т	0,0230608	ФССЦ-14.3.02.01-0218 Приказ Минстроя России от 26.12.2019 №876/пр	
68	Окрашивание водоэмульсионными составами поверхностей потолков, ранее окрашенных: водоэмульсионной краской, с расчисткой старой краски более 35%	м2	7,6 (7,6 / 100)*100	ФЕРр62-17-6 Приказ Минстроя России от 09.02.2021 №51/пр.	
69	Краска водоэмульсионная белая	т	0,005396	ФССЦ-14.3.02.01-0218 Приказ Минстроя России от 26.12.2019 №876/пр	
70	Простая масляная окраска ранее окрашенных стен: без подготовки с расчисткой старой краски до 10%	м2	6,96 (6,96 / 100)*100	ФЕРр62-2-1 Приказ Минстроя России от 09.02.2021 №51/пр.	
71	Краски цветные, готовые к применению для внутренних работ МА-25: для пола желто-коричневая, красно-коричневая (прим. Краска ПФ-266)	т	0,000891	ФССЦ-14.4.02.04-0254 Приказ Минстроя России от 26.12.2019 №876/пр	
72	Окраска металлических оштукатуренных поверхностей: эмалью ПФ-115/ монорельсы	м2	1,752 ((1,752*1) / 100)*100	ФЕР13-03-004-26 Приказ Минстроя России от 26.12.2019 №876/пр	

1	2	3	4	5	6
73	Монтаж защитных ограждений оборудования/ Установка бортиков из листовой стали вокруг отверстий на плите перекрытия	т	0,0068 6,8*1/1000	ФЕР09-03-040-01 Приказ Минстроя России от 26.12.2019 №876/пр прим.	
74	Прокат толстолистовой горячекатаный марка стали Ст3, толщина 1 мм	т	0,0068	ФССЦ-08.3.05.02-0051 Приказ Минстроя России от 26.12.2019 №876/пр	
75	Монтаж прогонов при шаге ферм до 12 м при высоте здания: до 25 м	т	0,046 (11,5*4)*1/1000	ФЕР09-03-015-01 Приказ Минстроя России от 26.12.2019 №876/пр	
76	Двутавры, сталь полуспокойная, № 12	т	0,046	ФССЦ-08.3.01.01-0002 Приказ Минстроя России от 26.12.2019 №876/пр	
77	Установка закладных деталей: до 4 кг	т	0,00942 9,42/1000*1	ФЕР09-07-030-04 Приказ Минстроя России от 09.02.2021 №51/пр.	
78	Детали закладные и накладные изготовленные: с применением сварки, гнутья, сверления (пробивки) отверстий (при наличии одной из этих операций или всего перечня в любых сочетаниях) поставляемые отдельно	т	0,00942 9,42/1000*1	ФССЦ-08.4.01.02-0013 Приказ Минстроя России от 26.12.2019 №876/пр	
79	Дюбели монтажные стальные	шт	8 ((8*1) / 10)*10	ФССЦ-01.7.15.07-0006 Приказ Минстроя России от 26.12.2019 №876/пр	
80	Монтаж лестниц прямолинейных и криволинейных, пожарных с ограждением (Демонтаж)	т	0,0067 (2*2+0,9*3)*1/1000	ФЕР09-03-029-01 Приказ Минстроя России от 26.12.2019 №876/пр	
81	Монтаж лестниц прямолинейных и криволинейных, пожарных с ограждением	т	0,0067 (2*2+0,9*3)*1/1000	ФЕР09-03-029-01 Приказ Минстроя России от 26.12.2019 №876/пр	
82	Лестницы маршевые, ширина 600 мм	м	1,2 1,2*1	ФССЦ-07.2.05.01-0021 Приказ Минстроя России от 26.12.2019 №876/пр	
83	Огрунтовка металлических поверхностей за один раз: грунтовкой ГФ-021/ лестница	м2	0,72 ((0,72*1) / 100)*100	ФЕР13-03-002-04 Приказ Минстроя России от 26.12.2019 №876/пр	
84	Окраска металлических оштукатуренных поверхностей: эмалью ПФ-115/ лестница	м2	0,72 ((0,72*1) / 100)*100	ФЕР13-03-004-26 Приказ Минстроя России от 26.12.2019 №876/пр	
Раздел 7. Электромонтажные работы					
85	Демонтаж/Проводник заземляющий открыто по строительным основаниям: из полосовой стали сечением 100 мм2	м	22 ((22*1) / 100)*100	ФЕРм08-02-472-06 Приказ Минстроя России от 26.12.2019 №876/пр	
86	Проводник заземляющий открыто по строительным основаниям: из полосовой стали сечением 100 мм2	м	22 ((22*1) / 100)*100	ФЕРм08-02-472-06 Приказ Минстроя России от 26.12.2019 №876/пр	
87	Демонтаж кабеля	м	50 (50 / 100)*100	ФЕРр67-3-1 Приказ Минстроя России от 26.12.2019 №876/пр	

1	2	3	4	5	6
88	Труба гофрированная ПВХ для защиты проводов и кабелей по установленным конструкциям, по стенам, колоннам, потолкам, основанию пола	м	70 (70 / 100)*100	ФЕРм08-02-409-09 Приказ Минстроя России от 26.12.2019 №876/пр	
89	Трубы гибкие гофрированные из ПВХ, диаметр 20 мм	м	70	ФССЦ-20.2.12.03-0011 Приказ Минстроя России от 26.12.2019 №876/пр	
90	Затягивание провода в проложенные трубы и металлические рукава первого одножильного или многожильного в общей оплетке, суммарное сечение: до 6 мм ²	м	70 (70 / 100)*100	ФЕРм08-02-412-02 Приказ Минстроя России от 26.12.2019 №876/пр	
91	Кабель силовой с медными жилами ВВГнг(А)-LS 3х1,5-660	м	71,4 ((70*1,02) / 1000)*1000	ФССЦ-21.1.06.09-0151 Приказ Минстроя России от 26.12.2019 №876/пр	
92	Светильник потолочный или настенный с креплением винтами или болтами для помещений: с нормальными условиями среды, одноламповый	шт	13 ((3+10) / 100)*100	ФЕРм08-03-593-06 Приказ Минстроя России от 26.12.2019 №876/пр	
93	Светильник ПСХ-60 настенный (IP 54), белое металлическое основание/ НБП04-60	шт	10	ФССЦ-20.3.03.03-0065 Приказ Минстроя России от 26.12.2019 №876/пр	
94	Лампа энергосберегающая с цоколем E27, мощностью 26 Вт	шт	10	ФССЦ-20.3.02.12-0022 Приказ Минстроя России от 26.12.2019 №876/пр	
95	Светильник ПСХ-60 настенный (IP 54), белое металлическое основание/ Монтаж светильника светодиодного настенно-потолочного в МП	шт	3	ФССЦ-20.3.03.03-0065 Приказ Минстроя России от 26.12.2019 №876/пр	
96	Выключатель: одноклавишный неутопленного типа при открытой проводке	шт	2 (2 / 100)*100	ФЕРм08-03-591-01 Приказ Минстроя России от 26.12.2019 №876/пр	
97	Выключатель одноклавишный для открытой проводки	шт	2 (2 / 10)*10	ФССЦ-20.4.01.01-0031 Приказ Минстроя России от 26.12.2019 №876/пр	
98	Розетка штепсельная: неутопленного типа при открытой проводке	шт	2 (2 / 100)*100	ФЕРм08-03-591-08 Приказ Минстроя России от 26.12.2019 №876/пр	
99	Розетка открытой проводки двухгнездная с заземлением	шт	2 (2 / 100)*100	ФССЦ-20.4.03.05-0003 Приказ Минстроя России от 26.12.2019 №876/пр	
100	Прибор или аппарат	шт	1	ФЕРм08-03-575-01 Приказ Минстроя России от 26.12.2019 №876/пр	
101 О	Выключатели автоматические: «IEK» ВА47-29 1P 10А, характеристика С	шт	1	ФССЦ-62.1.01.09-0004 Приказ Минстроя России от 26.12.2019 №876/пр	
Раздел 8. Погрузка и перевозка СТРОИТЕЛЬНОГО мусора					
102	Погрузочные работы при автомобильных перевозках: прочих материалов, деталей (с использованием погрузчика)	1 т груза	0,8	ФССЦпг-01-01-01-045 Приказ Минстроя России от 26.12.2019 №876/пр	

1	2	3	4	5	6
103	Перевозка грузов автомобилями-самосвалами грузоподъемностью 10 т работающих вне карьера на расстояние: I класс груза до 13 км	1 т груза	0,8	ФССЦпг-03-21-01-013 Приказ Минстроя России от 26.12.2019 №876/пр	

Заказчик: _____ «ТОВАРИЩЕСТВО СОБСТВЕННИКОВ ЖИЛЬЯ «8 МАРТА, 189»
[должность, подпись (инициалы, фамилия)]

Составил: _____ Юркова А.А.
[должность, подпись (инициалы, фамилия)]

Проверил: _____ Рендаревский С.М.
[должность, подпись (инициалы, фамилия)]

Список переменных по смете:

лифт	л	1	1
------	---	---	---